

# PEDIATRÍA ATENCIÓN PRIMARIA



REVISTA PEDIATRÍA DE ATENCIÓN PRIMARIA  
PUBLICACIÓN OFICIAL DE LA ASOCIACIÓN ESPAÑOLA DE PEDIATRÍA DE ATENCIÓN PRIMARIA

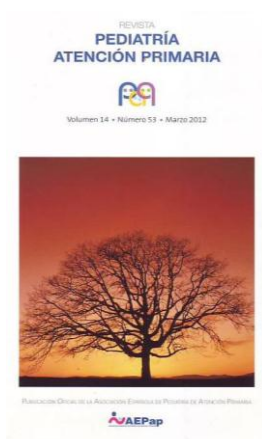
## Memoria 2012

Vol. 14, Núm. 53

Vol. 14, Núm. 54

Vol. 14, Núm. 55

Vol. 14, Núm. 56



### Hechos destacados

Nuevo formato:

- Nuevo diseño:
  - Portada e interior a color.
  - Menos páginas en papel.
  - Material solo en formato web adicional (ilimitado).
- Originales y documentos de consenso también en inglés a texto completo en la web.

### La Revista en Internet

- Dirección URL: [www.pap.es](http://www.pap.es)
- 2006: acceso libre.
- 2010: nuevo diseño del sitio web.
- Estadísticas de uso en 2010-2012:
- Ubicación geográfica:

Google Analytics	2010	2011		2012*	
N.º de visitas (año)	81 005	94 434	16,6%	224 760	138%
N.º de visitas (día)	221,9	258,7		615,8	
N.º de visita (mes)	6750,1	7869,5		18 730	
N.º de visitantes (año)	69 101	80 366	16,3%	195 309	143,1%
Páginas vistas (año)	233 858	321 915	37,6%	454 371	41,1%

- Europa: España: 32,3%.
- América: México: 18%. Colombia: 9,6%. Argentina: 6,7%. Chile: 6,4%. Perú: 6,4%.

- Presencia en las **redes sociales** (28/12/2012):

	<b>Twitter</b> ( <a href="https://twitter.com/#!/revistaPAP">https://twitter.com/#!/revistaPAP</a> ): <ul style="list-style-type: none"> <li>▪ Tweets: 1286 (2011: 193).</li> <li>▪ Seguidores: 2117 (2011: 364).</li> <li>▪ Siguiendo: 378 (2011: 157).</li> </ul>
	<b>Facebook</b> ( <a href="http://www.facebook.com/PAPprevista">http://www.facebook.com/PAPprevista</a> ): <ul style="list-style-type: none"> <li>▪ Seguidores ("me gusta"): 196 (2011: 74).</li> </ul>

### Producción

- En el periodo 1999-2012 se han completado 14 volúmenes (56 números ordinarios y 21 suplementos).
- El suplemento de 2012 ha sido: Supl. n.º 21: 8.ª Reunión Anual de la AEPap. Granada, 1 de junio de 2012.

### Contenidos del volumen 14, año 2012

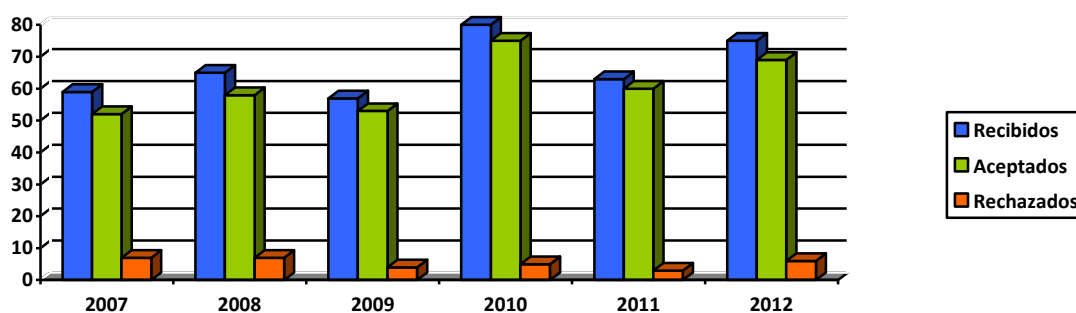
Secciones/años	2012				
	N53	N54	N55	N56	Total
Editorial	1	1	1	1	4
Organización			+2		+2

\* Del 01/01/2012 al 27/12/2012.

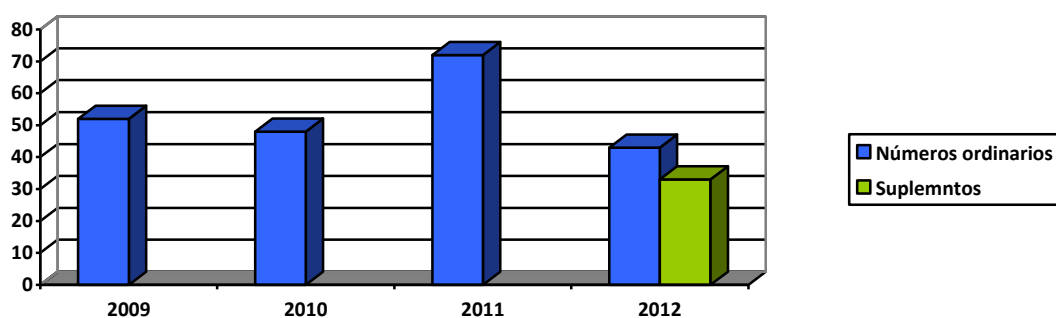
Secciones/años	2012				
	N53	N54	N55	N56	Total
Original	3	4	3+1	2	12+1
Nota clínica	4	3+1	4	5	16+1
Revisión	3		+1		+1
Colaboración especial			+1	1+1	1+2
PBE	1	1(e)	1	1	4
PrevInfad		1	1	1	3
Casos de cardiología	1		1		2
Pediatría y Arte	1	1	1	1	4
Páginas. De AEPap	14	16	12	14	56
Consenso			1		1
Cartas al Director		1	1	+1	2+1
Leídos			+4	+3	+7
Documentación básica			1		2
Lectura crítica				1	2
Índice autores				1	+1
Índice materias				1	+1

El signo + indica los materiales publicados solo en la web

### Manuscritos recibidos y rechazados

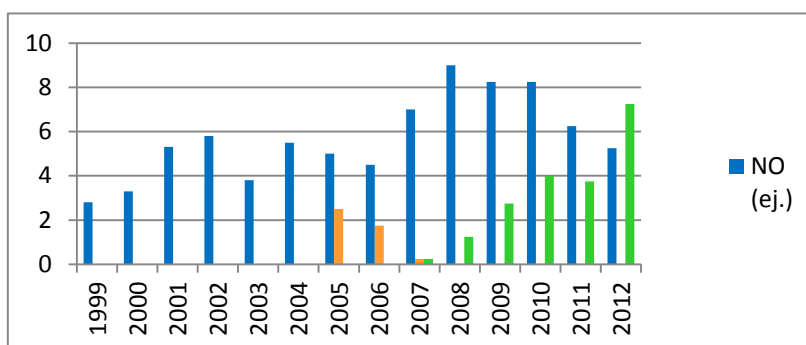


### Autores



### Publicidad

- Número de anuncios por ejemplar:



NO: números ordinarios. Sp: suplementos. Ins: institucional (AEPap/RPAP).