

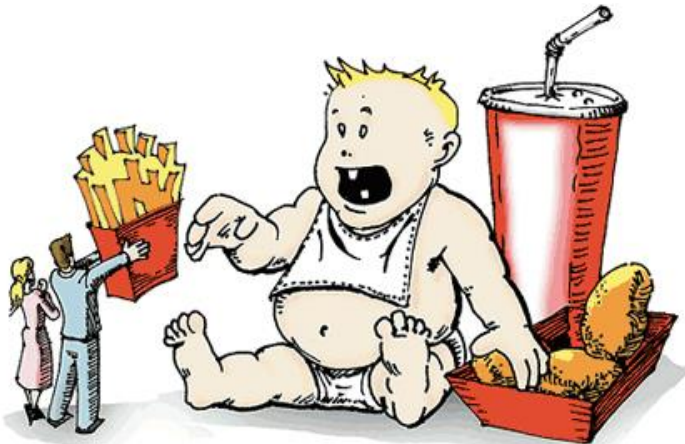
¿CONDICIONAN LOS HÁBITOS DE VIDA DE LOS NIÑOS SU IMC?

Alicia Isabel Pascual Pérez*, Alejandra Méndez Sánchez*,
M^a Agustina Alonso Álvarez*, Victoria Rodríguez de la Rúa
Fernández**, Begoña Domínguez Aurrecoechea***,
Vanessa Moya Dionisio*

*Hospital Universitario Central de Asturias

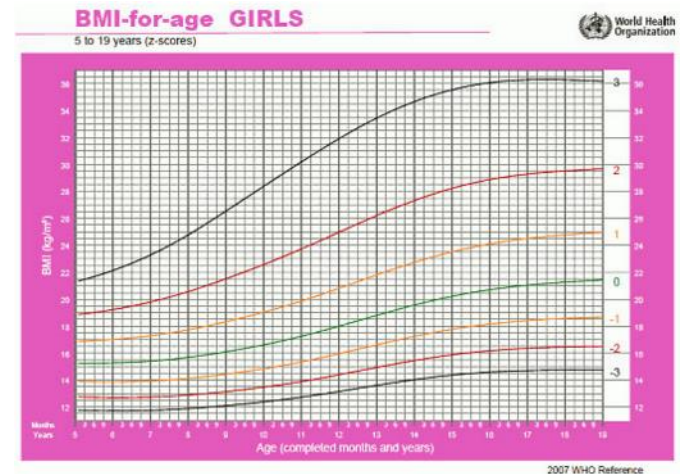
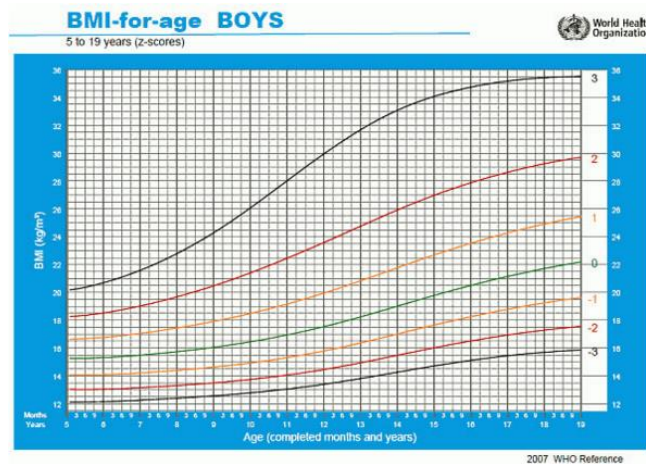
**Centro de Salud del Cristo

***Centro de Salud de Otero



Objetivo, material y métodos

- Detectar si existen diferencias en los hábitos de vida de los niños encuestados, según su Índice de Masa Corporal (IMC)
- Tablas de la OMS de IMC
- Se define sobrepeso como $IMC > 1DS$ y obesidad $>2DS$.



Resultados

Datos epidemiológicos y antropométricos

94 pacientes

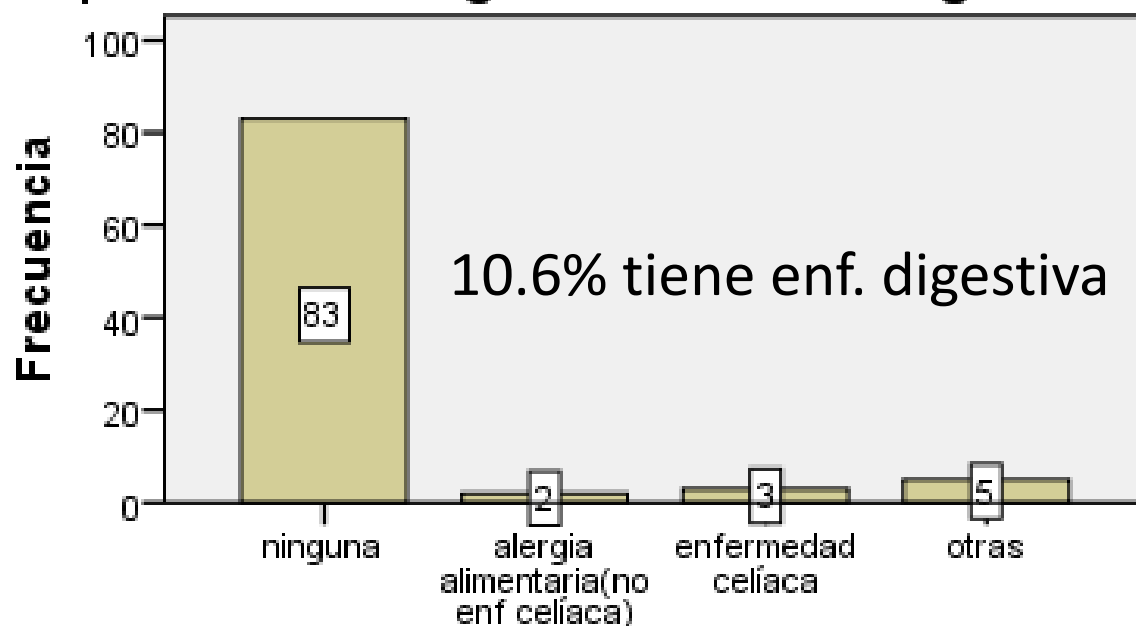
Edad media: 8.6

Edad mediana: 9

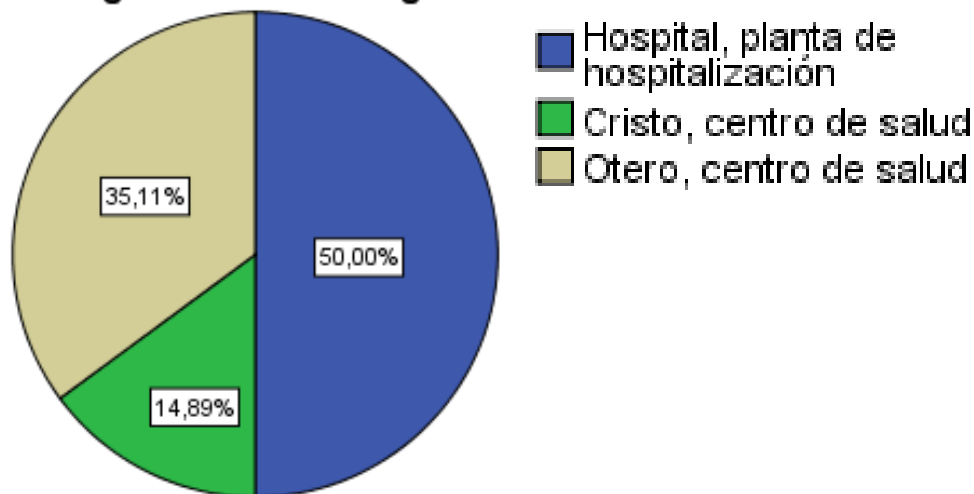
55.32% varones

71.3% zona urbana

El paciente tiene alguna enfermedad digestiva



Lugar donde se recogen los datos



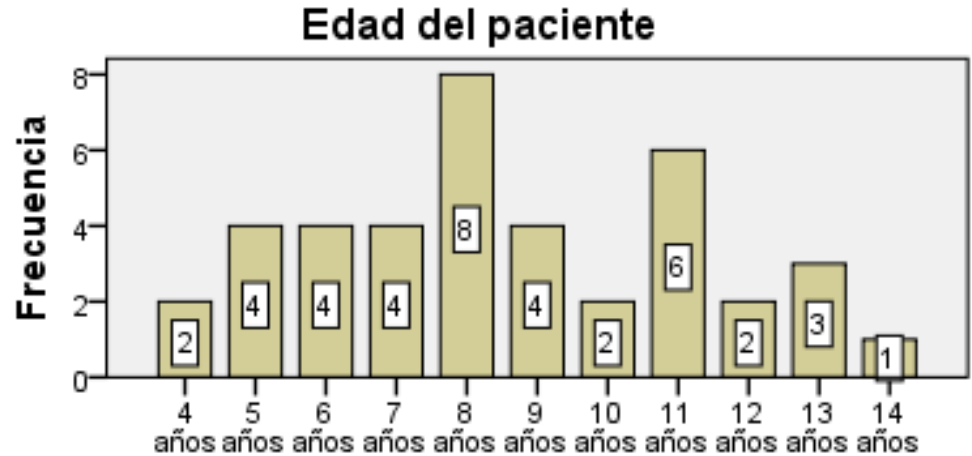
40 pacientes

Edad media: 8.57

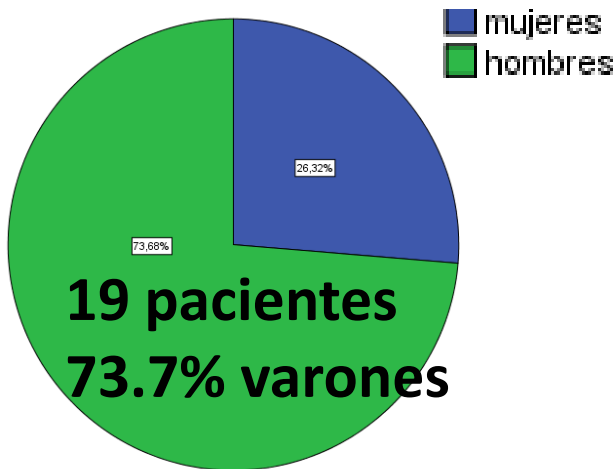
Edad mediana: 8

55% varones

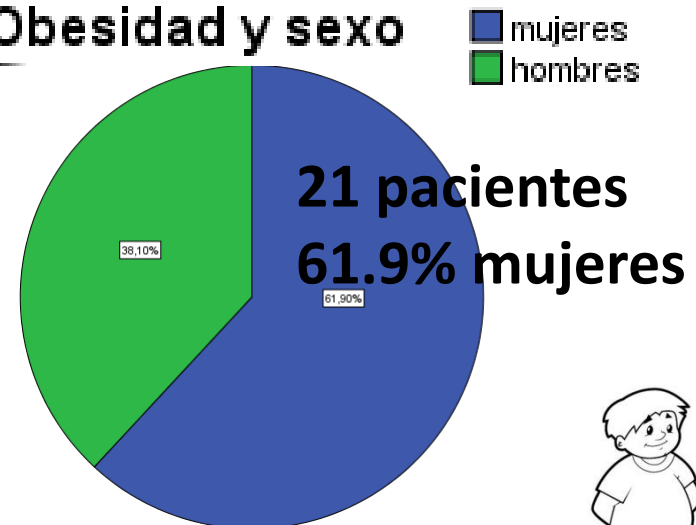
64.86% zona urbana



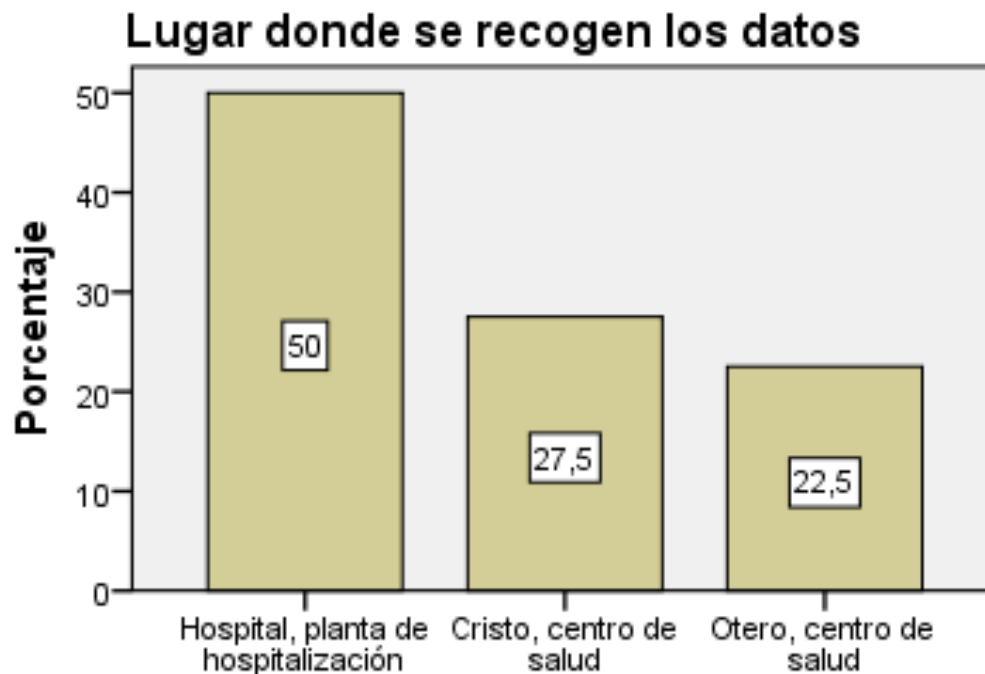
Sobrepeso y sexo



Obesidad y sexo



10% presenta enf. Digestiva,
75% alergia alimentaria
No hay celíacos



Hábitos alimentarios



- 93.62% Desayuna
- 76.6% Toma algo a media mañana
- 95.7% Merienda



- 77.5%** Desayuna
- 77.5% Toma algo a media mañana
- 97.5% Merienda



- 61.7% Come en casa
- 75.5% Realiza las 3 comidas principales acompañado



- 55% Come en casa
- 75% Realiza las 3 comidas principales acompañado

PESCADO

Media: 2.52 días/semana

Mediana: 2 días/semana



VERDURA

Media: 3.52 días/semana

Mediana: 3 días/semana



PESCADO

Media: 2.78 días/semana

Mediana: 3 días/semana



VERDURA

Media: 3.35 días/semana

Mediana: 3 días/semana

BOLLERÍA INDUSTRIAL

Media: 1.15 días/semana

Mediana: 1 días/semana



REFRESCOS

Media: 1 días/semana



BOLLERÍA INDUSTRIAL

Media: 1.15 días/semana

Mediana: 1 días/semana



REFRESCOS

Media: 1.45 días/semana

Mediana: 1 días/semana



73.1% al menos 1 vez/mes
21.5% >1 vez/mes



70% al menos 1 vez/mes
22.5% >1 vez/mes



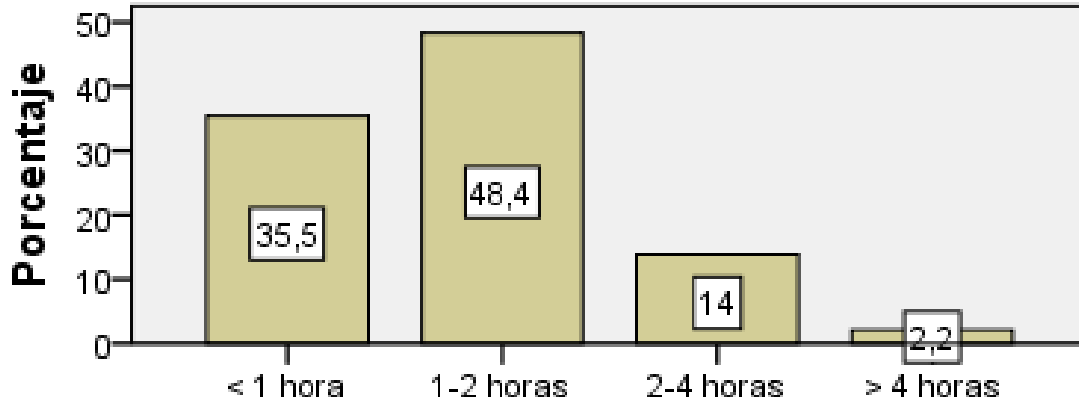
92.6% NO



100% NO



Actividad física



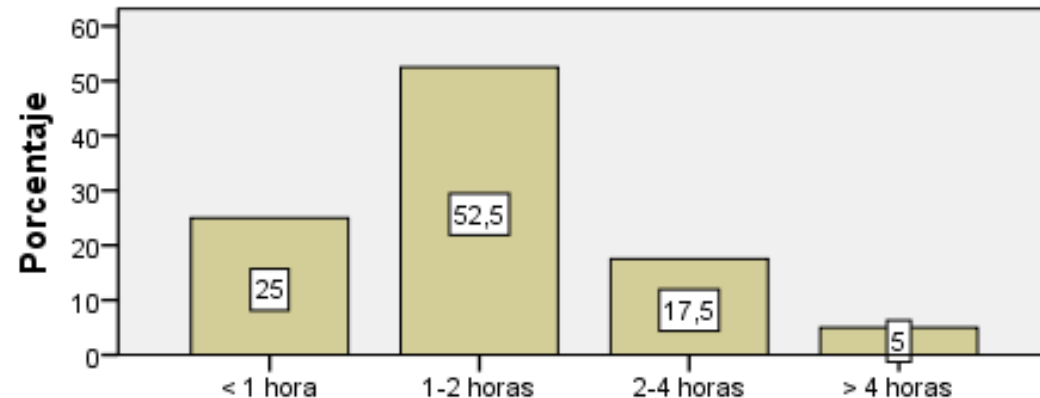
Cuántas horas al día dedica el niño a la actividad sedentaria?



64.6% \geq 1 hora/día
 16.2% $>$ 2 horas/día
 83.9% \leq 2 horas/día



75% \geq 1 hora/día
 22.5% $>$ 2 horas/día
 77.5% \leq 2 horas/día



Cuántas horas al día dedica el niño a la actividad sedentaria?

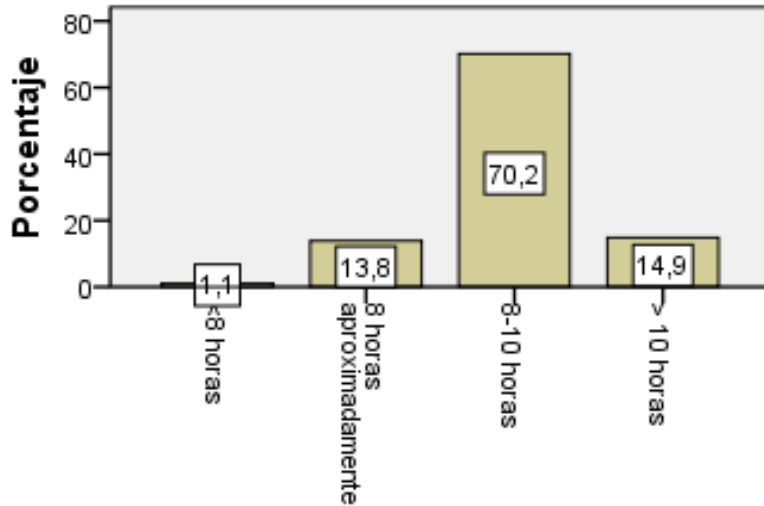


85.1% >8 horas/día
14.9% > 10 horas/día

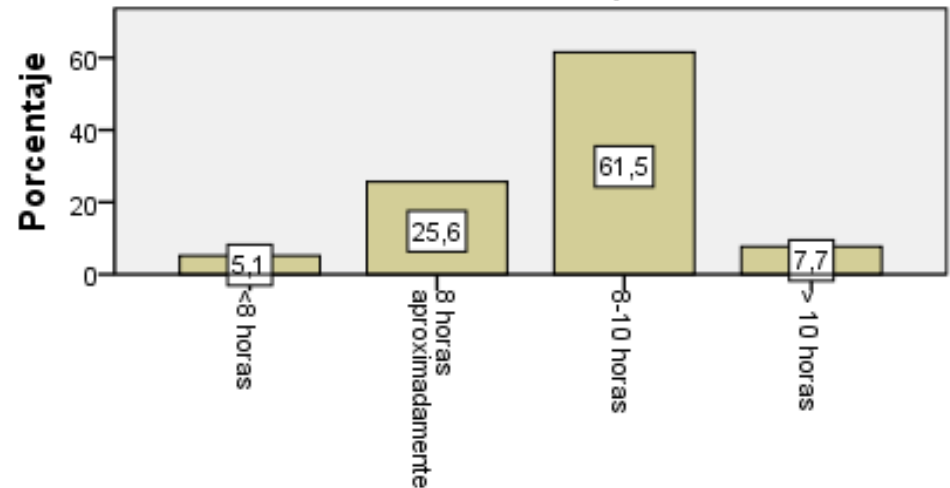


69.2% >8 horas/día
7.7% > 10 horas/día

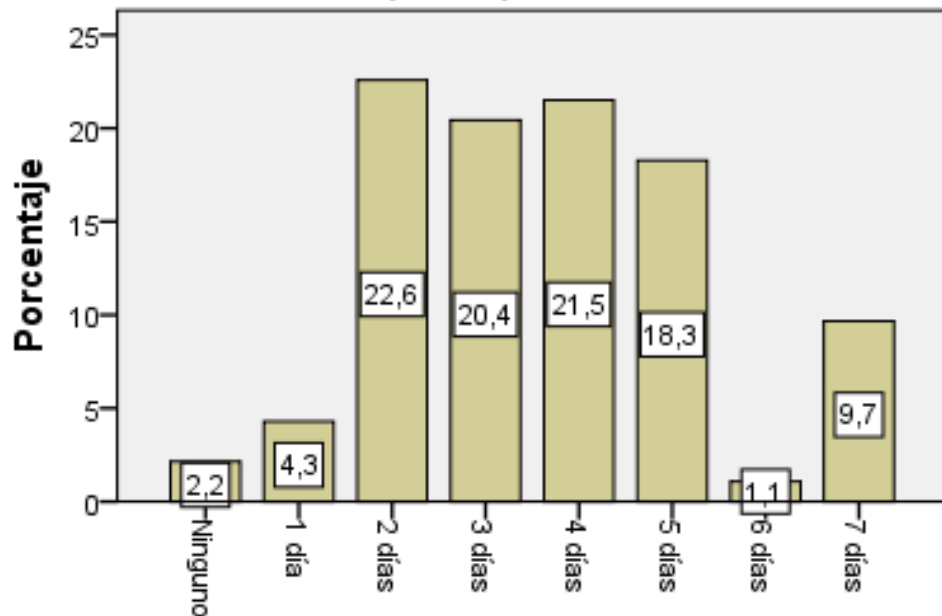
Cuántas horas duerme el paciente?



Cuántas horas duerme el paciente?



Cuántos días de deporte practica a la semana?



Media: 3.62 días/semana

Mediana: 4 días/semana

60.2% 3-5 días/semana

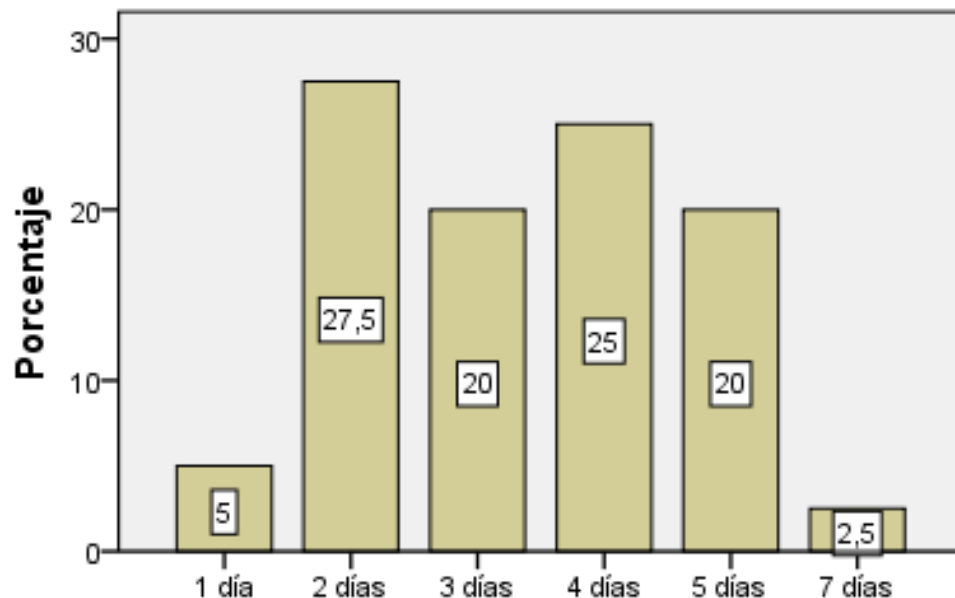
9.7% todos los días



Media: 3.38 días/semana

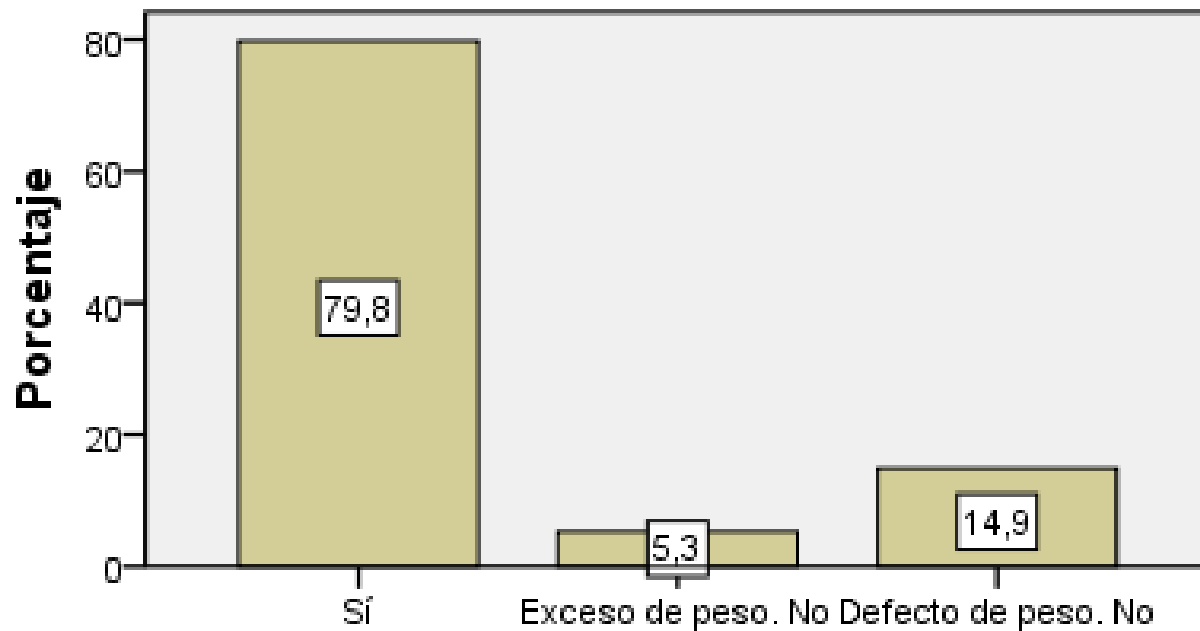
Mediana: 3 días/semana

65% 3-5 días/semana

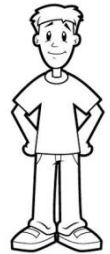


Cuántos días de deporte practica a la semana?

Considera que su hijo/a tiene un peso adecuado?



83% NO ha consultado
 78.7% acuerdo
FACTOR + IMP
 55.3% actividad
 37.2% dieta
 7.4% genética



71.8% NO ha consultado

30% acuerdo

FACTOR + IMP

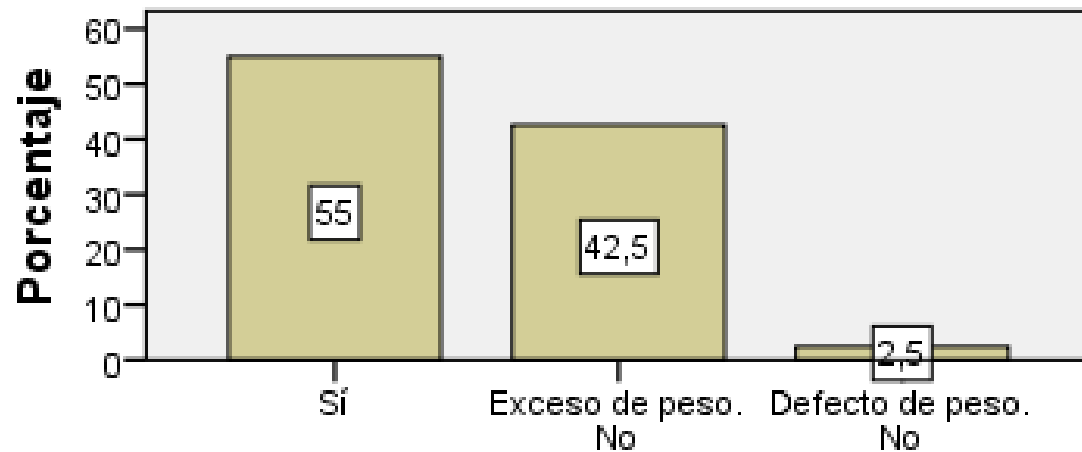
62% actividad

27.5% dieta

10% genética



Considera que su hijo/a tiene un peso adecuado?



Datos perinatales



13% SÍ



27.5% SÍ



26.4% >15 Kg



28.2% >15 Kg



60.6% SÍ
17% > 6 meses



75% SÍ
32.5% > 6 meses



97.8% ≥ 4 meses
2.2% < 4 meses



94.7% ≥ 4 meses
5.3% < 4 meses



Conclusiones



- **En nuestra muestra...**
- No se encuentran diferencias epidemiológicas según el IMC.
- La obesidad predomina en niñas. El sobrepeso en niños.
- El hábito de desayunar, el sedentarismo y las horas de sueño se relacionan con el IMC.
- Existe poca conciencia del problema en los progenitores de niños obesos.
- Las madres de niños con sobrepeso/obesos fumaron más, pero también les ofrecieron LM más frecuentemente y durante más tiempo.