



## ESTADO NUTRICIONAL DE LA POBLACIÓN MENOR DE 15 AÑOS EN ASTURIAS

A TRAVÉS DE LA HISTORIA CLÍNICA INFORMATIZADA DE ATENCIÓN PRIMARIA.

ESTUDIO ESNUPI-AS 2012-2017

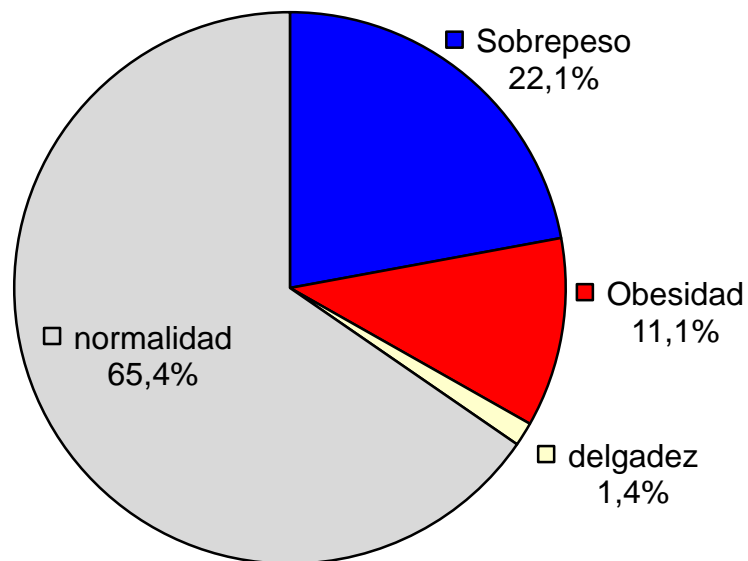


Begoña Domínguez Aurrecoechea  
M. Ángeles Ordoñez Alonso  
J. Ignacio Pérez Candás  
Manuela Sánchez Echenique  
Josu Del Frade Osinaga  
Encarnación Díaz Estrada

## METODOLOGÍA DEL ESTUDIO

- 1. Tipo de estudio:** Transversal, retrospectivo y descriptivo
- 2. Universo del estudio:** Niños menores de 15 años registros recogidos en primer estudio: 2012 y segundo: 2017
- 3. Fuente de datos:** Base de datos del SNS-OMI-AP.
- 4. Variables:**
  - Último peso y talla medidos en la misma fecha
  - fecha de nacimiento
  - fecha de la medida
  - sexo
  - código de centro de salud, área sanitaria y pediatra,

**N : 112.546**



■ Sobrepeso

■ Obesidad

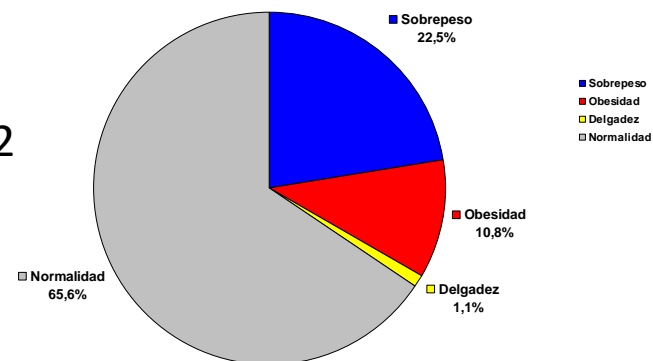
□ delgadez

□ normalidad

Baja talla: 2,2

Exceso peso: 33,2%

2012



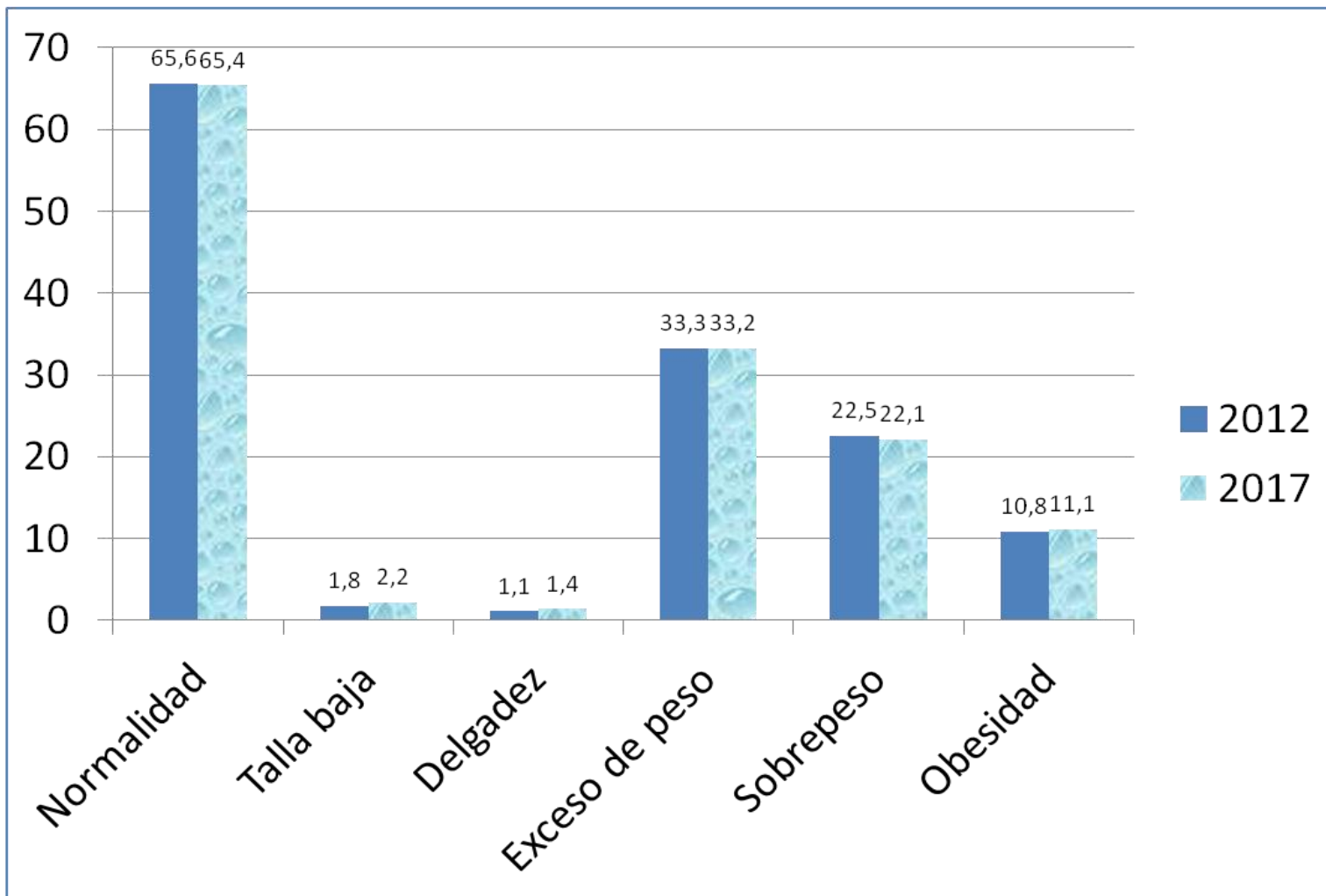
■ Sobrepeso

■ Obesidad

■ Delgadez

□ Normalidad

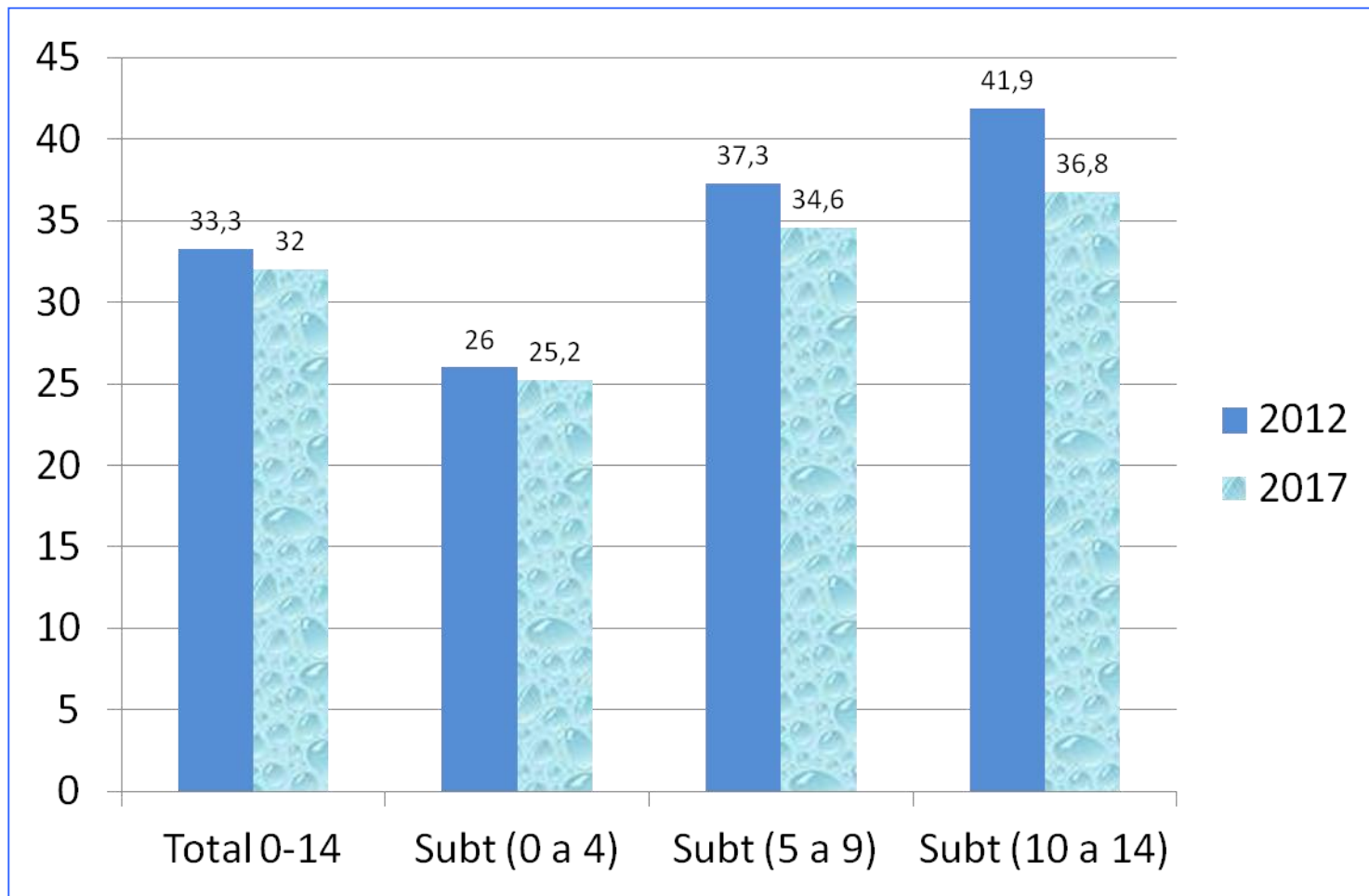
# Resultados Generales en % 2012 vs2017



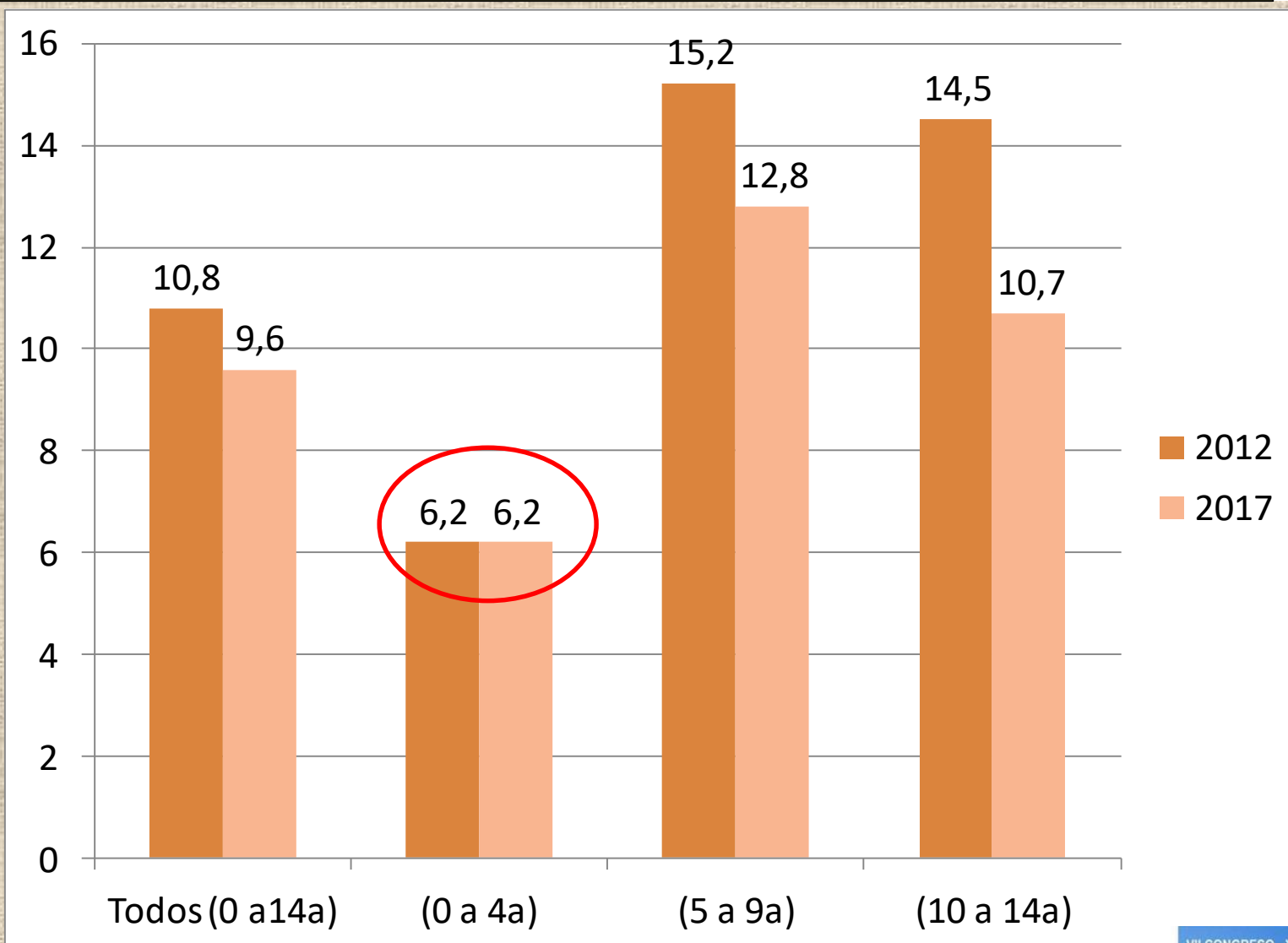
**N 2012: 89.989**

**N 2017: 112.546**

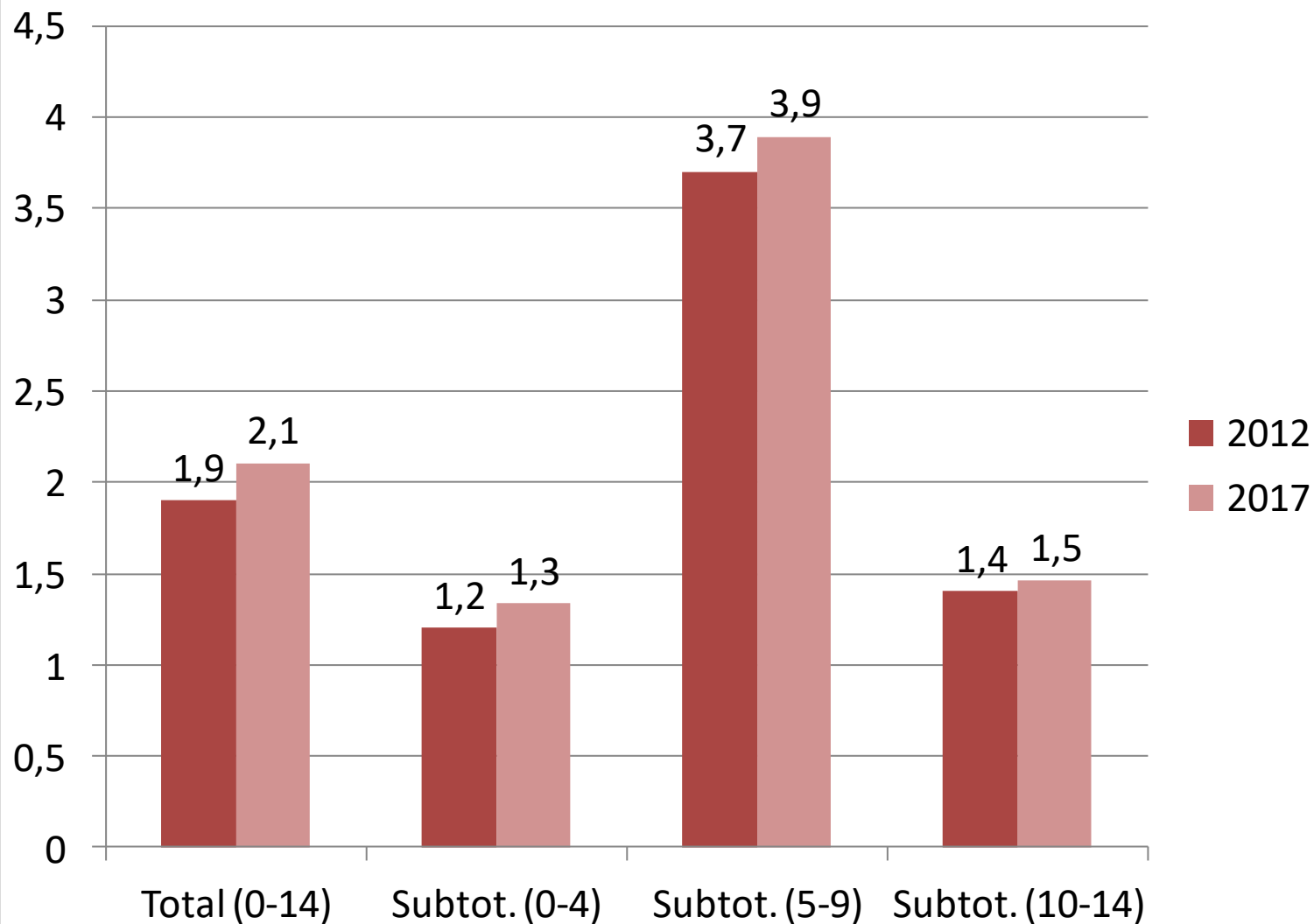
# EXCESO DE PESO %: IMC >+1DE 2012 VS 2017 PARA EL TOTAL Y POR TRAMOS DE EDAD



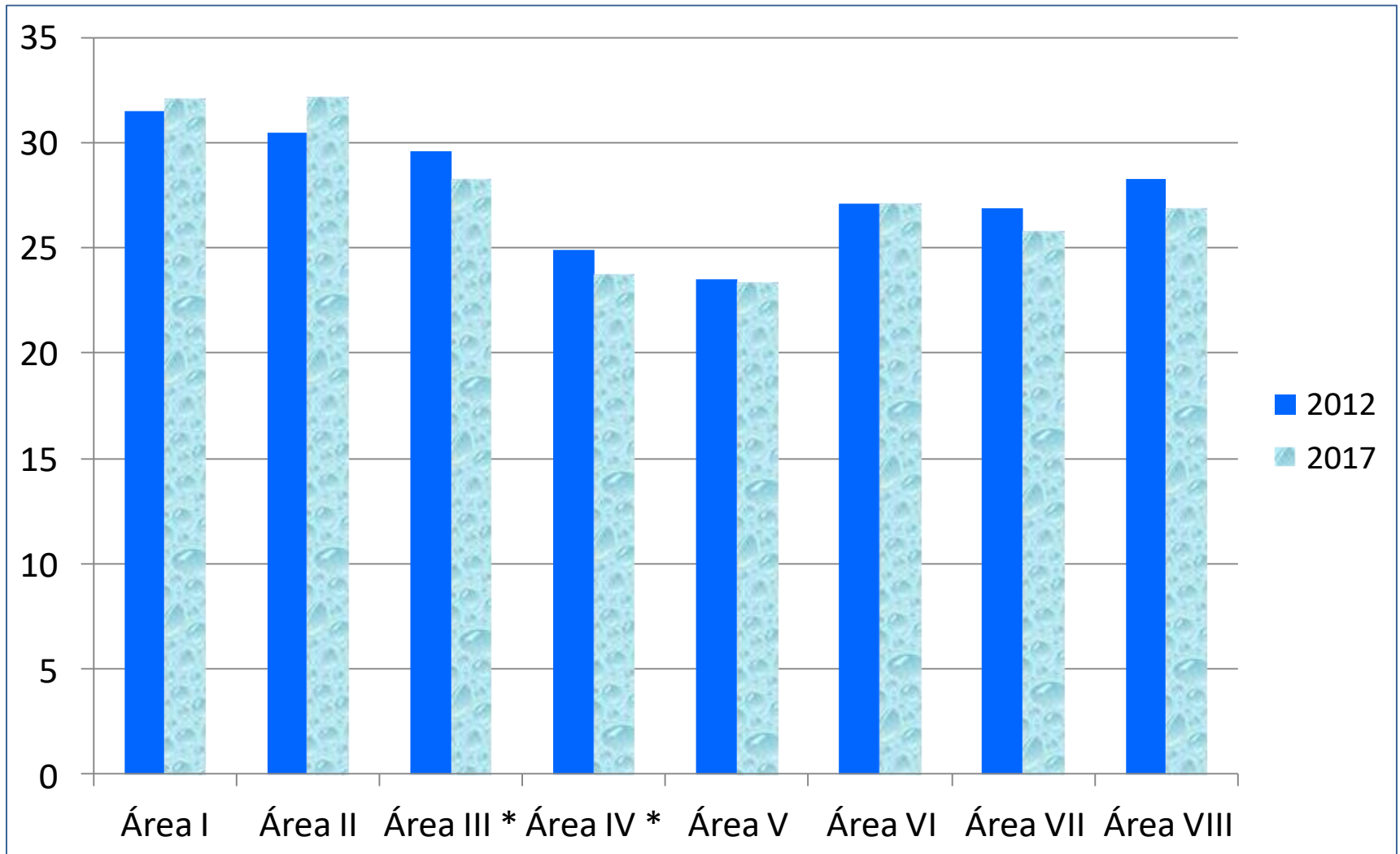
# OBESIDAD %: IMC: >+2 DE 2012 vs 2017 PARA EL TOTAL Y POR TRAMOS DE EDAD



# OBESIDAD SEVERA %: IMC: >+3 DE 2012 vs 2017 PARA EL TOTAL Y POR TRAMOS DE EDAD



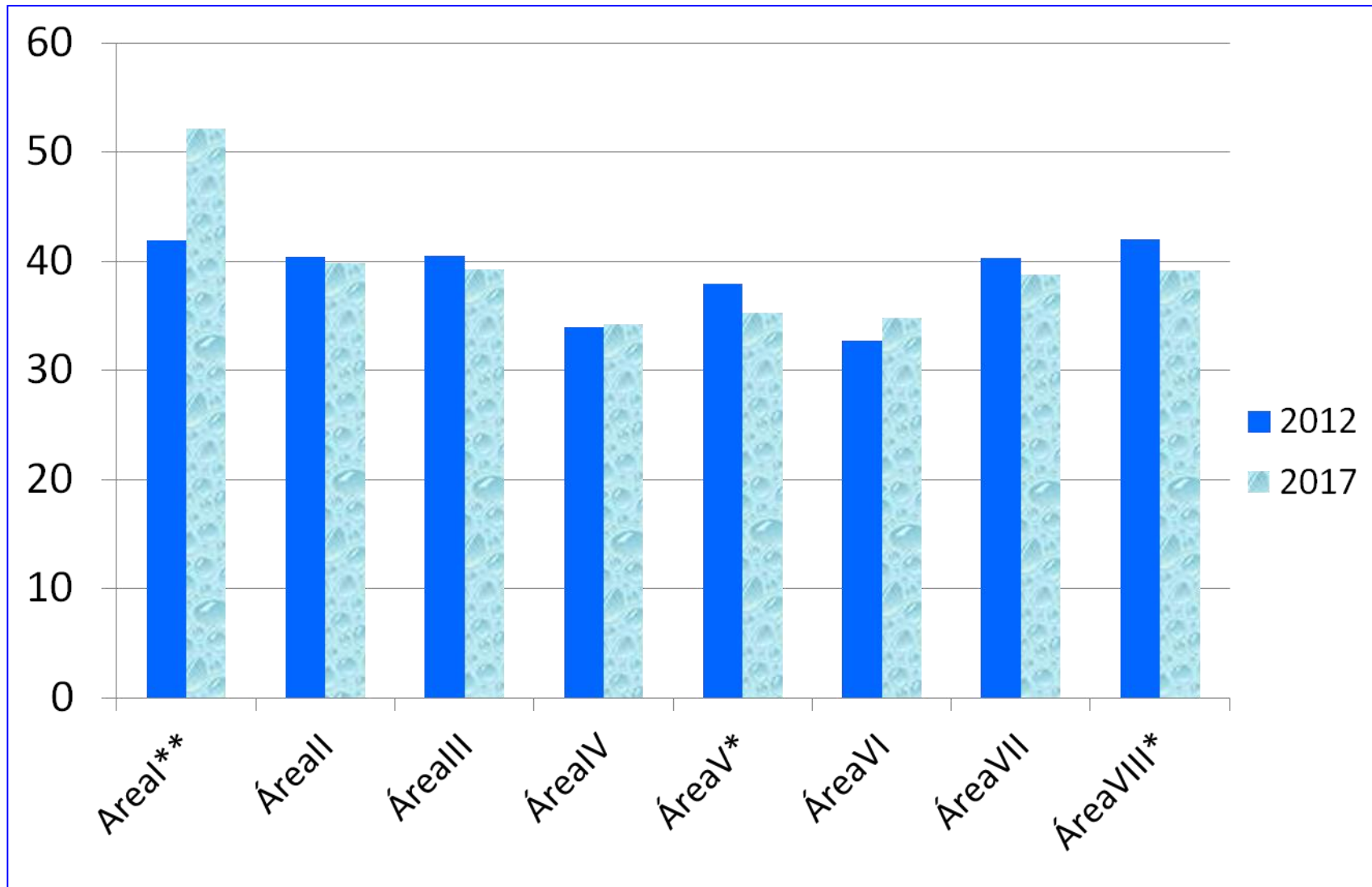
# Exceso de peso 0 a 4 años: + 1 DE por Áreas 2012 vs 2017



\* Significación estadística

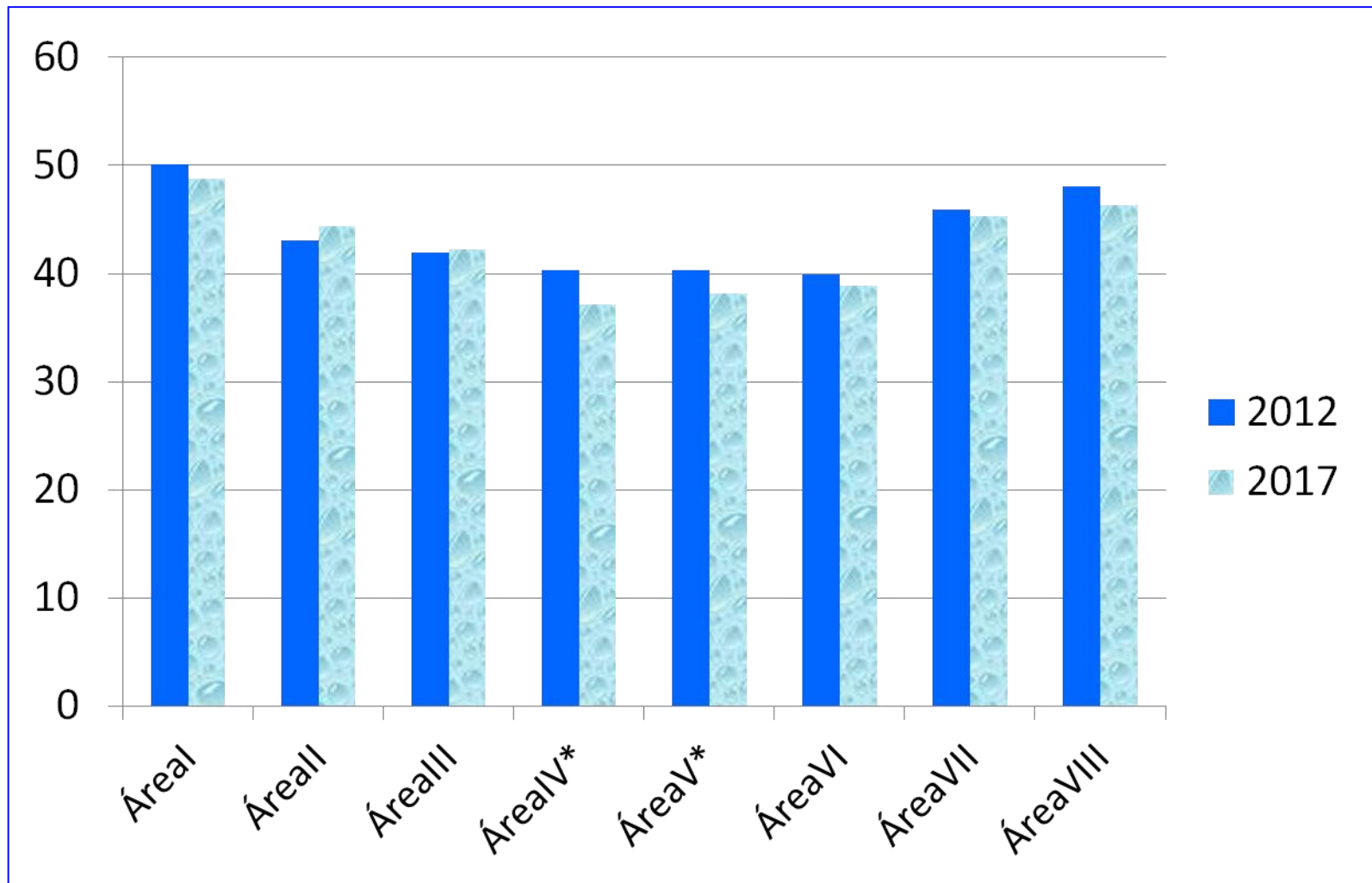


# Exceso de peso 5 a 9 años: + 1 DE por Áreas 2012 vs 2017



\* Significación estadística

# Exceso de peso 10 a 14 años: + 1 DE por Áreas 2012 vs 2017



\* Significación estadística

# Obesidad: > + 2 DE por Áreas 2017 vs 2012

Obesidad						
	2017	2012	2017	2012	2017	2012
	0 a 4 años		5 a 9 años		10 a 14 años	
<b>Área I</b>	10,3	9,4	29	18	20,5	19,6
<b>Área II</b>	8,7	8,4	18,5	18,9	17,6	17,8
<b>Área III</b>	7,2	7,3	16	17,3	15,1	14,6
<b>Área IV</b>	5,7	5,6	13,2	12,8	12,4	13,2
<b>Área V</b>	5,4	5,3	15,1	15,8	12,5	12,6
<b>Área VI</b>	7,1	6,2	14,4	12,1	14,8	14,9
<b>Área VII</b>	8,1	7,9	17,4	18,4	17,4	18,3
<b>Área VIII</b>	6,5	7,1	17,9	18,2	17,8	19,2
Por encima de la media de Asturias,						
<b>Por debajo de la media de Asturias,</b>						
La tasa del 2012 del área es superior a la del 2017						
La tasa del 2012 del área es inferior a la del 2017						



# Obesidad severa: > + 3 DE por Áreas 2017 vs 2012

Obesidad severa						
	2017	2012	2017	2012	2017	2012
	0 a 4 años		5 a 9 años		10 a 14 años	
Área I	2,9	2	12,5	5,4	3,1	2,6
Área II	2,2	1,5	4,5	5,3	1,3	2,2
Área III	1,3	1,3	4	4,3	2,1	1,7
Área IV	1,2	1,1	3,5	3	1,1	1
Área V	1,1	0,9	3,9	3,9	1,4	1,2
Área VI	1	1,1	3,6	3	2,4	1,1
Área VII	1,6	1,8	5,1	4,2	2,6	2,1
Área VIII	1,5	1,3	4,5	4,6	1,7	1,8

Por encima de la media de Asturias,

Por debajo de la media de Asturias,

La tasa del 2012 del área es superior a la del 2017

La tasa del 2012 del área es inferior a la del 2017



# ÁREAS Y ZONAS BÁSICAS ASTURIAS (1)



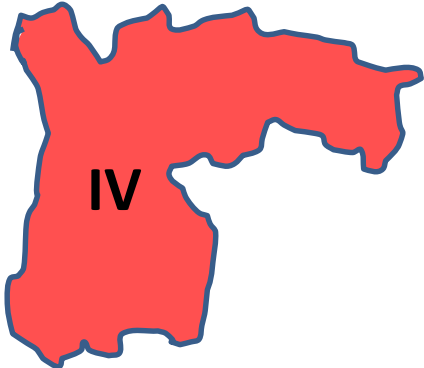
Vegadeo y Resto área 1
<b>TREVIAS</b>
<b>LUARCA</b>
<b>NAVIA</b>
<b>TAPIA</b>



CANGAS y Resto Area2
<b>TINEO</b>



<b>QUIRINAL</b>
<b>LA MAGDALENA</b>
<b>VILLALEGRE</b>
<b>CORVERA</b>
<b>CUDILLERO</b>
<b>PRAVIA</b>
<b>CASTRILLÓN</b>
<b>LUANCO_GOZÓN</b>
<b>LLANO PONTE</b>

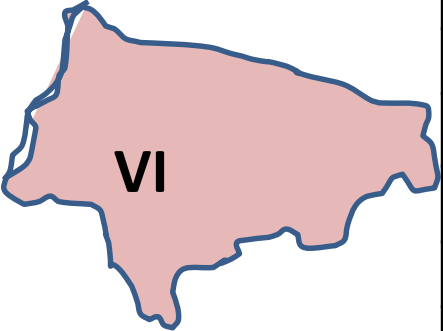


<b>RESTO AREA4</b>
<b>LA LILA</b>
<b>PAULINO PRIETO</b>
<b>LA ERIA_SAN CLAUDIO</b>
<b>EL CRISTO</b>
<b>OTERO</b>
<b>VENTANIELLES</b>
<b>TEATINOS</b>
<b>PUMARIN</b>
<b>POSADA DE LLANERA</b>
<b>NOREÑA</b>
<b>LUGONES</b>
<b>POLA DE SIERO</b>
<b>NAVA</b>
<b>SALAS</b>
<b>GRADO</b>
<b>VALLOBIN</b>
<b>NARANCO</b>

Resto Área I	Se ha unido al Centro de Salud de Trevías (Vegadeo) la población infantil de: Taramundi, Oscos, Grandas de Salime, Boal, Villayón e Illano.
Resto Área II	Se ha unido al Centro de Salud de Cangas del Narcea la población infantil de: Pola de Allande, Ibias y Cerredo

Resto Área IV	Se ha unido al Centro de Salud de Riosa la población infantil de: Soto de Ribera, Pola de Somiedo. Belmonte, Quirós, Proaza y Teverga
---------------	---

# ÁREAS Y ZONAS BÁSICAS ASTURIAS (2)



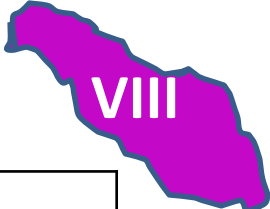
LLANES Y RESTO AREA6
C.S. INFIESTO
C.S. COLUNGA
U.G.C. ARRIONDAS
CANGAS DE ONIS
RIBADESELLA
LLANES Y POSADAS
RESTO AREA6*



CANDAS
LA CALZADA
NATAHOYO
PUERTA DE LA VILLA
PERCHERA
SEVERO OCHOA
CONTRUECES
EL LLANO
EL COTO
ZARRACINA
PARQUE_SOMIO
VILLAVICIOSA
LAVIADA
ROCES_MONTEVIL



MIERES NORTE
MIERES SUR
FIGAREDO_UJO
POLA DE LENA
MOREDA
CABAÑAQUINTA



RESTO AREA8
RIAÑO_LADA
LA FELGUERA
SAMA DE LANGREO
SOTRONDIO_BLIMEA
POLA DE LAVIANA

Resto Área VI	Ponga, Carreña y Panes
Resto Área VIII	Se ha unido al Centro de Salud de El Entrego : Rioseco y Campo Caso

**ÁREA I y II: TASA DE OBESIDAD : >+ 2 DE Y RANKING DEL  
TOTAL DE ASTURIAS  
POR TRAMOS DE EDAD Y COMPARATIVA 2012-2017**

Código	C. De Salud	0 a 4 años				5 a 9 años				10 a 14 años			
		2017		2012		2017		2012		2017		2012	
		Tasa	Rk	Tasa	Rk	Tasa	Rk	Tasa	Rk	Tasa	Rk	Tasa	Rk
100	Vegadeo y resto	12,1	5	7,5	21	29,9	4	7,5	21	22	4	27,7	1
101	TREVIAS	13,5	3	13,9	2	20,1	19	15,3	6	17,2	19	20,4	6
102	LUARCA	7	22	7,5	23	15,6	40	15,3	44	19,6	40	13,8	44
103	NAVIA	18,7	1	18,7	1	37,7	2	22,6	33	18,5	2	15,1	33
104	TAPIA	9,6	9	8,5	12	29,7	5	18,7	10	22,3	5	19	10
200	CANGAS y Resto Area2	6,7	27	7,2	26	38,8	1	18,3	8	17,4	20	17,4	19
201	TINEO	6,2	34	10,9	5	15,3	43	17,7	19	19,2	9	20,2	8
	ASTURIAS	6,1		6,2		12,8		15,4		10,7		14,4	

Por encima de la media de Asturias 2017  2012 



**ÁREA I: TASA DE OBESIDAD : >+ 2 DE Y RANKING DEL TOTAL DE ASTURIAS POR TRAMOS DE EDAD Y COMPARATIVA 2012-2017**

Código	C. De Salud	0 a 4 años				5 a 9 años				10 a 14 años			
		2017		2012		2017		2012		2017		2012	
		Tasa	Rk	Tasa	Rk	Tasa	Rk	Tasa	Rk	Tasa	Rk	Tasa	Rk
<b>103</b>	NAVIA	18,7	1	<b>18,7</b>	1	37,7	2	22,6	33	18,5	2	15,1	33
<b>104</b>	TAPIA	9,6	9	8,5	12	29,7	5	18,7	10	22,3	5	19	10
	ASTURIAS	6,1		6,2		12,8		15,4		10,7		14,4	

Por encima de la media de Asturias 2017



2012





**TASA DE OBESIDAD > + 2 DE  
PARA EL TRAMO DE 0 A 4  
AÑOS  
COMPARATIVA 2012-2017  
15 CENTROS HAN  
AUMENTADO EN 1 PUNTO O >**

	2012	2017
LA LILA	2,9	4,6
OTERO	5,6	6,7
POSADA DE LLANERA	6,2	7,2
VALLOBIN	3,3	6,7
PERCHERA	5,3	6,7
SEVERO OCHOA	6,5	7,5
EL LLANO	6,6	8,2
VILLAVICIOSA	6,6	8,1
LAVIADA	4,7	11,2
ARRIONDAS	6,17	8,3
CANGAS DE ONÍS	5,5	6,8
RIBADESELLA	8,8	12,2
MOREDA	6,2	10,3
CABAÑAQUINTA	10,2	12,1
POLA DE LAVIANA	6,4	11,3
ASTURIAS	6,2	6,1



**TASA DE OBESIDAD > + 2 DE  
PARA EL TRAMO DE 0 A 4  
AÑOS**

**COMPARATIVA 2012-2017**

**15 CENTROS HAN  
DISMINUIDO EN 1 PUNTO O  
MÁS**

	2012	2017
Tineo	10,9	6,2
Sabugo	9,1	7,8
El Cristo	4,7	2,9
Ventanielles	8,1	5,5
Pola de Siero	9,9	5,8
Nava	7,7	3,4
Salas	11,4	6,7
Naranco	5,6	3,7
Candas	7,2	3,9
Zarracina	6,2	4,2
Pola de Lena	8,7	7
Riaño	11,2	6,8
La Felguera	6,3	4,3
Sama de Langreo	6,5	4,4
Sotrondio	7,2	6
Asturias	6,2	6,1

# Obesidad >+ 2 DE de 5 a 9 años Por cupos 2012 vs 2017

29 de 68 CENTROS DE SALUD  
AUMENTARON LA TASA



VII CONGRESO - XVII REUNIÓN ANUAL  
de la **aapap**  
10 y 11 de mayo de 2018

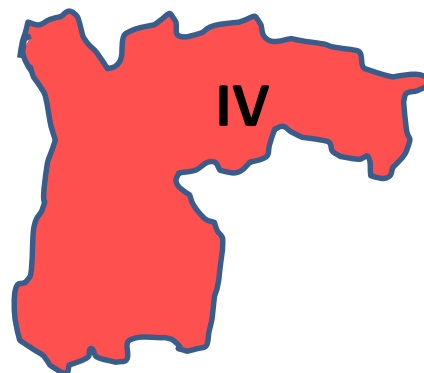
**Variación de las tasas de Obesidad >+ 2 DE de 5 a 9 años: Por cupos:  
en rojo aumentan en 2017 y en verde disminuyen**



<b>Vegadeo y Resto área 1</b>
TREVIAS
LUARCA
NAVIA
TAPIA



CANGAS y Resto Area2
TINEO



QUIRINAL
LA MAGDALENA
VILLALEGRE
CORVERA
CUDILLERO
PRAVIA
CASTRILLÓN
LUANCO_GOZÓN
LLANO PONTE



RESTO AREA4
LA LILA
PAULINO PRIETO
LA ERIA_SAN CLAUDIO
EL CRISTO
OTERO
VENTANIELLES
TEATINOS
PUMARIN
POSADA DE LLANERA
NOREÑA
LUGONES
POLA DE SIERO
NAVA
SALAS
GRADO
VALLOBIN
NARANCO

# Obesidad >+ 2 DE Área III

## Por C de Salud y tramos etarios 2012 vs 2017

	De 5 a 9		De 10 a 14	
	2017	2012	2017	2012
<b>SABUGO</b>	14,8	15,5	10,1	12,8
<b>QUIRINAL</b>	13	15,6	9,9	8,1
<b>LA MAGDALENA</b>	18,7	21,9	17,7	14,9
<b>VILLALEGRE</b>	15,4	17,4	15,2	17,8
<b>CORVERA</b>	17,6	19,2	18,8	20,1
<b>CUDILLERO</b>	19,4	16,3	22,3	18,7
<b>PRAVIA</b>	14,6	16,6	17,6	15,7
<b>CASTRILLÓN</b>	16	13,2	11,7	10,1
<b>LUANCO_GOZÓN</b>	17,2	18,5	17,4	12,9
<b>LLANO PONTE</b>	16,9	15,6	11,1	15,5

Por encima de la media de Asturias 2017  2012   
 Por debajo de la media de Asturias 2017  2012

# Obesidad >+ 2 DE Área IV

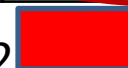
## Por cupos y tramos etarios 2012 vs 2017

	De 5 a 9		De 10 a 14	
	2017	2012	2017	2012
RESTO AREA4	26	16,6	15,4	18,6
LA LILA	7,5	12,3	9,7	12,4
PAULINO PRIETO	10,1	7,6	6,3	10,2
LA ERIA_SAN CLAUDIO	10,8	12,3	10,9	9,9
EL CRISTO	9,4	11,5	11,5	9,7
OTERO	13,9	12,1	8,9	11,9
VENTANIELLES	21,3	15,7	13,9	17,5
TEATINOS	16,1	14,4	13,6	14,2
PUMARIN	16,5	10,5	11,6	12,7
POSADA DE LLANERA	16,2	16,4	12,7	15,4
NOREÑA	15,5	12,7	16,1	13,5
LUGONES	13	9,5	12,8	11,8
POLA DE SIERO	12,8	14,8	14	13,5
NAVA	12,9	17,9	13,1	18,9
SALAS	21,4	29,2	24,7	27,2
GRADO	14,2	12,9	13,4	14,1
VALLOBIN	11,2	12,1	12,8	10,6
NARANCO	11,9	10,5	6,9	12,2

Por encima de la media de Asturias 2017



2012



Por debajo de la media de Asturias 2017



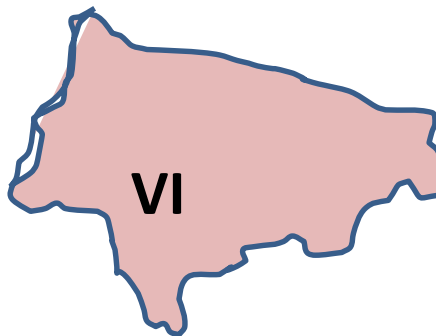
2012



**Variación de las tasas de Obesidad  
>+ 2 DE de 5 a 9 años: Por cupos:  
en rojo aumentan en 2017 y en  
verde disminuyen**



CANDAS
LA CALZADA
NATAHOYO
PUERTA DE LA VILLA
PERCHERA
SEVERO OCHOA
CONTRUECES
EL LLANO
EL COTO
ZARRACINA
PARQUE_SOMIO
VILLAVICIOSA
LAVIADA
ROCES_MONTEVIL



LLANES Y RESTO AREA6
C.S. INFIESTO
C.S. COLUNGA
U.G.C. ARRIONDAS
CANGAS DE ONIS
RIBADESELLA
LLANES Y POSADAS
RESTO AREA6*



MIERES NORTE
MIERES SUR
FIGAREDO_UJO
POLA DE LENA
MOREDA
CABAÑAQUINTA



RESTO AREA8
RIAÑO_LADA
LA FELGUERA
SAMA DE LANGREO
SOTRONDIO_BLIMEA
POLA DE LAVIANA

# Obesidad >+ 2 DE Área V

## Por cupos y tramos etarios 2012 vs 2017

	De 5 a 9		De 10 a 14	
	2017	2012	2017	2012
CANDAS	23,2	26,7	16,6	14
LA CALZADA	15,7	19,2	15,2	14,9
NATAHOYO	13,5	16,3	17,2	13,3
PUERTA DE LA VILLA	7,5	10,8	7,9	10,2
PERCHERA	27,6	20,3	12,7	16,2
SEVERO OCHOA	14,8	19,3	13,6	14
CONTRUECES	24,8	13	12,4	8,8
EL LLANO	20,2	20,3	12,5	13,9
EL COTO	23,8	13,3	8,5	10,6
ZARRACINA	11,7	9,5	8,7	9,6
PARQUE_SOMIO	5,5	12,8	8,8	9
VILLAVICIOSA	17,2	26,2	15,9	14,7
LAVIADA	22,5	13	13,8	12
ROCES_MONTEVIL	17,7	19,6	10,8	17,2



# Obesidad >+ 2 DE Área VI

## Por cupos y tramos etarios 2012 vs 2017

	De 5 a 9 años		De 10 a 14 años	
	2017	2012	2017	2012
LLANES Y RESTO AREA6	18,1		12,8	
C.S. INFIESTO	13,9	11,6	12,3	16,8
C.S. COLUNGA	16,8	10,2	17,4	16,3
U.G.C. ARRIONDAS	14,4	9,3	13,1	14
CANGAS DE ONIS	11,4	17,9	18,1	12,5
RIBADESELLA	19,7	13,4	15,3	14,3
LLANES Y POSADAS		6,7		15,3
RESTO AREA6*		3,3		17

# Obesidad >+ 2 DE Área VII y VIII

## Por cupos y tramos etarios 2012 vs 2017

	De 5 a 9 años		De 10 a 14 años	
	2017	2012	2017	2012
MIERES NORTE	23,1	15,9	18,2	23,8
MIERES SUR	16,2	17,9	15	13,5
FIGAREDO_UJO	12,9	19,9	21,3	18,8
POLA DE LENA	19	24,6	14,1	20,2
MOREDA	18,2	8,6	19,4	16
CABAÑAQUINTA	19,6	15,3	15,2	17,3
RESTO AREA8	31,5	16,6	18,2	21,5
RIAÑO_LADA	20,9	21,9	23,8	18,8
LA FELGUERA	26,5	14,6	13,8	18,4
SAMA DE LANGREO	15	25,1	17,8	20,5
SOTRONDIO_BLIMEA	20,1	13,7	11,4	16,5
POLA DE LAVIANA	24,7	17,9	17,3	16,4

## Variación de las tasas de Obesidad $>+ 2$ DE de 10 a 14 años: número de zonas básicas que aumentan o disminuyen en el 2017 respecto al 2012

Áreas I y II :3 aumentan y disminuye 1

Área III : 6 aumentan y disminuyen 4

Área IV : 5 aumentan y disminuyen 12

Área V: 4 aumentan y disminuyen 8

Área VI : 3 aumentan y disminuyen:2

Áreas VII y VIII :5 aumentan y disminuyen:6



# LAS GRANDES DIFERENCIAS EN LOS EXTREMOS



0 a 4 años	Máximo		Mínimo		Diferencia
	Centro	Tasa	Centro	Tasa	
Exceso de peso	Trevías	41	Infiesto	14,8	26,2
Obesidad	Navia	18,7	Infiesto	2,8	15,9
Obesidad severa	Navia	10	Infiesto	0	10



# LAS GRANDES DIFERENCIAS EN LOS EXTREMOS



5 a 9 años	Máximo		Mínimo		Diferencia
	Centro	Tasa	Centro	Tasa	
Exceso de peso	Navia	69,4	La Lila	25,4	44
Obesidad	Cangas y resto de Área	38,8	Parque Somió	5,5	33,3
Obesidad severa	Cangas y Resto de Área	16,2	Parque Somió	0,2	16



Del 25 por ciento de los niños con sobrepeso, un 10 por ciento son obesos. | S.E.



# LAS GRANDES DIFERENCIAS EN LOS EXTREMOS



10 a 14 años	Máximos		Mínimos		Diferencia
	Centro	Tasa	Centro	Tasa	
Exceso de peso	Colunga	50,4	La Lila	28,5	21,9
Obesidad	Salas	24,7	Paulino Prieto	6,3	18,4
Obesidad severa	Trevías	5,3	Posada de Llanera	0,2	5,1





## CONCLUSIONES



La evolución 2012/2017 no muestra diferencias significativas globales pero hay mucha irregularidad con mejora en varias áreas y empeoramiento en otras.

Hay grandes diferencias entre las zonas básicas

Se precisan estudios para conocer las causas y diseñar posibles estrategias de mejora.

Intervenciones generales destinadas al conjunto de la población

Abordar intervenciones individuales y colectivas conociendo las zonas y tramos etarios de actuación prioritaria

Agradecimientos a los pediatras y enfermeras de pediatría de atención primaria de Asturias

A los responsables de los servicios centrales del SESPA que han hecho posible la realización de este estudio

A Manuela Sanchez Echenique

Gracias también a los presentes por su atención

