

# Morbilidad y consumo de recursos en menores de 2 años. Análisis del papel de la lactancia materna en los primeros 12 meses

María Fernández Francés

M<sup>a</sup> Ángeles Ordóñez Álvarez

Begoña Domínguez Aurrecoechea

Leonor Merino Ramos

Purificación López Vilar

José Ignacio Pérez Candás

Grupo de trabajo del estudio de investigación

# Morbilidad y consumo de recursos en menores de 2 años. Análisis del papel de la lactancia materna en los primeros 12 meses

- Trabajo de investigación subvencionado por la Oficina de Información Biosanitaria: *Estudio de la influencia de la asistencia a guarderías sobre la morbilidad y el consumo de recursos sanitarios en niños entre 0 y 2 años.*
- Adaptación para Asturias del diseñado por el Grupo de Investigación de la Asociación Española de de Atención Primaria.

# Objetivo general

Evaluar la influencia de la lactancia materna (LM) sobre la morbilidad y el consumo de recursos sanitarios en niños menores de 2 años.

# Objetivo específico

Describir determinados aspectos epidemiológicos de la LM en Asturias.

# Pacientes y método

- **Diseño:** estudio multicéntrico longitudinal prospectivo.
- **Centros participantes:** pacientes y usuarios de Centros de Atención Primaria de las ocho áreas sanitarias de Asturias.
- **Sujetos:** niños menores de 2 años que acuden a las consultas de los centros de salud.

Criterio de inclusión: nacidos entre 01/01/2010 y 30/09/2010.

Criterio de exclusión: patología cardiaca, respiratoria o inmunodeficiencias graves.

- **Registro de datos:** entrevista clínica y registros de historia clínica informatizada recogidos a los 6, 12, 18 y 24 meses.
- **Análisis estadístico:** análisis univariante y cálculo de los RR e intervalos de confianza del 95%. Unidad de Consultoría Estadística. Universidad de Oviedo. R Development Core Team 2009 (versión 2.14).

# Pacientes y método

- Riesgo relativo: incidencia en los expuestos dividido entre incidencia en los no expuestos.
- Intervalo de confianza (IC): 95%.
- Significación estadística si el IC no contiene la unidad.

# Pediatras y Enfermeras participantes en el trabajo

Pediatras	Enfermeras
<b>Área I</b>	
Isabel González- Posada Gómez	
<b>Área II</b>	
Sonia Alonso Álvarez	
Gloria Regueras De Lorenzo	
<b>Área III</b>	
M <sup>a</sup> Agustina Alonso Álvarez	
Margot Morán Gutiérrez	Diana Josefina Collao Alonso
Ángel Costales	Gloria Peláez
Mar Coto Fuente	Mónica Cudeiro Álvarez
José I. Pérez Candás	B. Fernández López
Ana M <sup>a</sup> Pérez López	M <sup>a</sup> Pilar Flórez Rodriguez
Leonor Merino Ramos	Cruz Andrés Álvarez
Isolina Patallo Arias	Mónica Fernández Inestal
Ana Pérez Vaquero	Carmen Díaz Fernández
Silvia Ruisánchez Díez	

# Pediatras y Enfermeras participantes en el trabajo

<b>Pediatras</b>	<b>Enfermeras</b>
<b>Área IV</b>	
María Fernández Francés	M <sup>a</sup> Antonia Sordo Espina
Sonia Ballesteros García	M <sup>a</sup> Antonia Castillo
Begoña Domínguez Aurrecoechea	Lidia González Guerra
Águeda García Merino	
Encarnación Díez Estrada	Teresa García Alonso
Francisco J. Fernández López	
<b>Área V</b>	
Purificación López Vilar	Laura Tascón Delgado
Isabel Tamargo Fernández	
Laura Lagunilla Herrero	
Concepción Polo Mellado	Cruz Bustamante Perlado
Susana Parrondo Garrido	Nevada Juanes Cuervo
Ana Arranz Velasco	Nevada Juanes Cuervo
Belén Aguirrezabalaga González	

# Pediatras y Enfermeras participantes en el trabajo

<b>Pediatras</b>	<b>Enfermeras</b>
<b>Área V</b>	
Mario Gutiérrez Fernández	
<b>Área VI</b>	
Isabel Mora Gandarillas	
M <sup>a</sup> Luz Prieto Salcedo	Cándida Iglesias González
Rosa M <sup>a</sup> Rodríguez Posada	
<b>Área VII</b>	
Isabel Fernández Álvarez-Cascos	
M <sup>a</sup> Isabel Carballo Castillo	
Felipe González Rodríguez	
Zoa García Amorin	Tatiana Álvarez González
Aidé Aladro Antuña	
<b>Área VIII</b>	
Cristina Amigo Bello	Monserrat Fernández Revilla
Fernando Nuño Martín	
M <sup>a</sup> Ángeles Ordóñez Alonso	



# Prevalencias totales

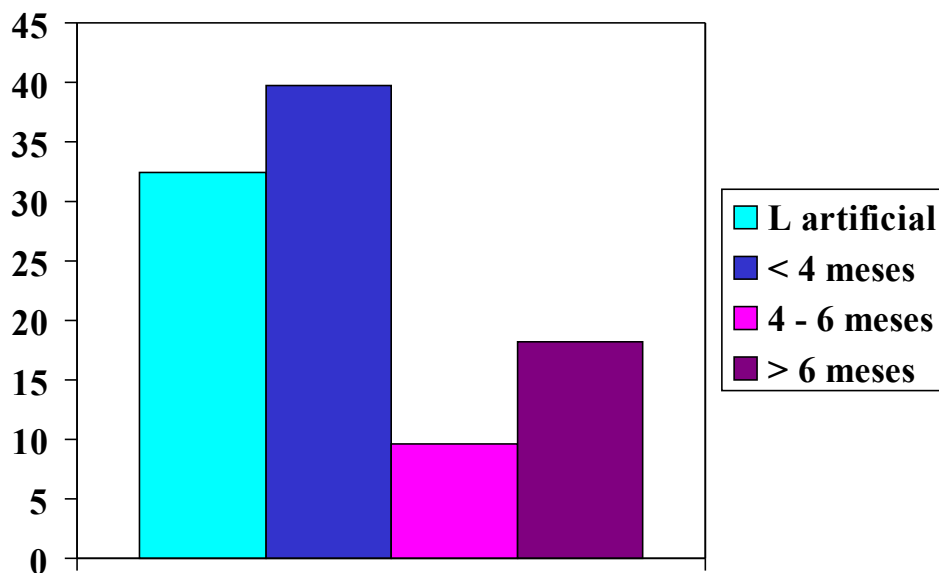
844 niños incluidos.

32,4% lactancia artificial.

39,8% LM < 4 meses.

9,6% LM 4 – 6 meses.

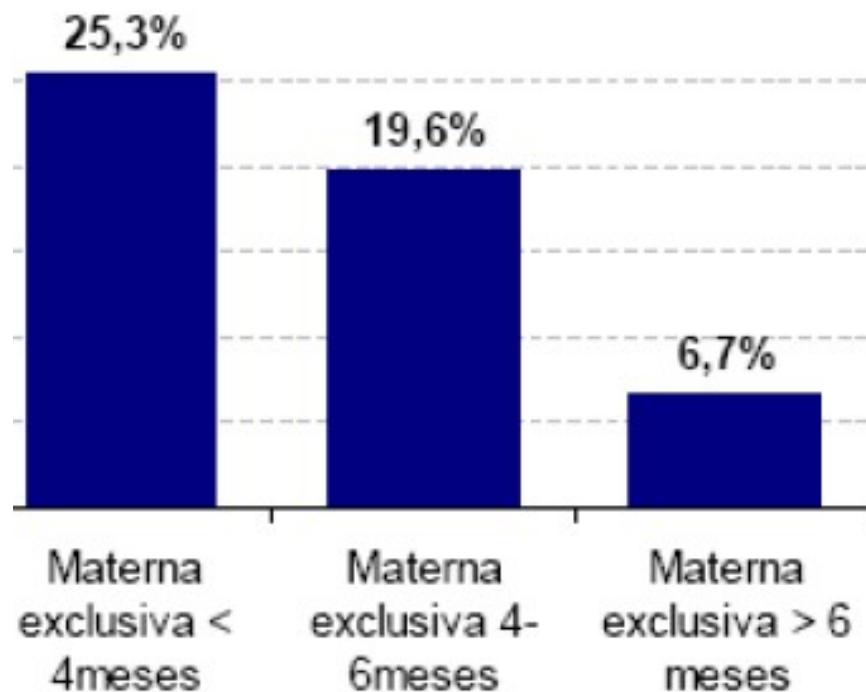
18,2% LM > 6 meses.



# Prevalencias otros estudios

Encuesta de salud  
infantil Asturias  
2009

469 < 2 años

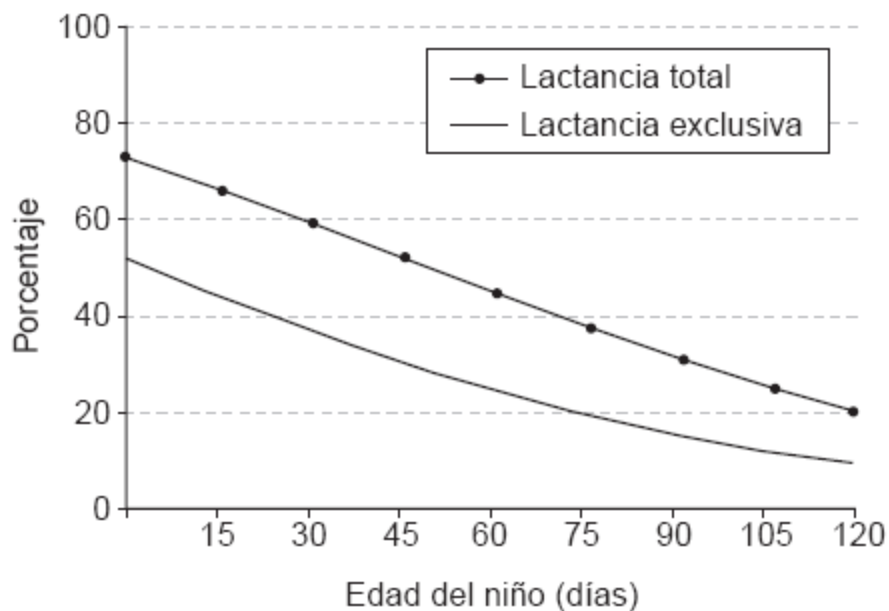


# Prevalencia otros estudios

Suárez Gil et. al.  
Gac Sanit 2000

453 niños

Figura 1. Prevalencia de lactancia exclusiva y total.

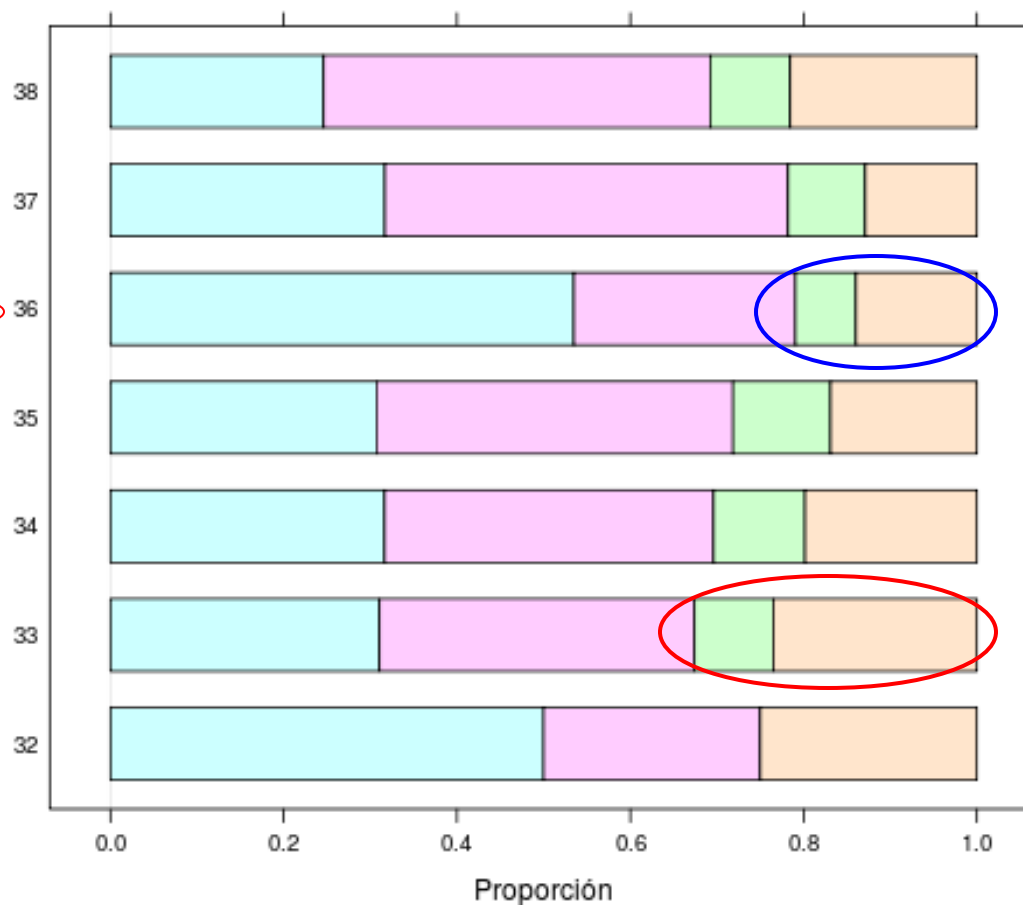


# Prevalencias por área sanitaria

Lactancia materna por área sanitaria

No  
 Inferior a 4 meses  
 Entre 5 y 6 meses  
 Superior a 6 meses

	No-Inferior a 4 meses	Entre 5 y 6 meses	Superior a 6
31			
32	75,00%	0,00%	25,00%
33	67,42%	9,09%	23,48%
34	69,62%	10,55%	19,83%
35	68,88%	14,94%	16,18%
36	79,07%	6,98%	13,95%
37	78,22%	8,91%	12,87%
38	69,23%	9,23%	21,54%



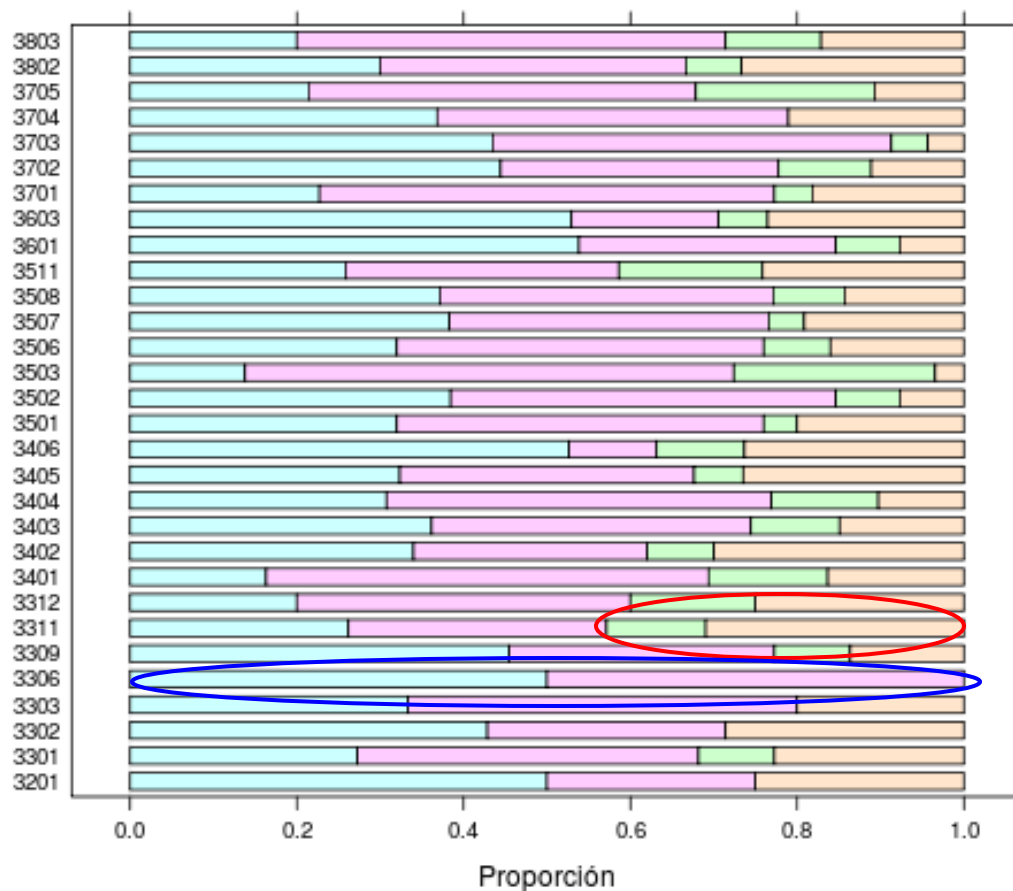
# Prevalencias por cupos

No-Inferior a 4 meses    Entre 5 y 6 meses    Superior a 6

Cupo	No-Inferior a 4 meses	Entre 5 y 6 meses	Superior a 6
3101			
3201	75,00%	0,00%	25,00%
3202			
3301	68,18%	9,09%	22,73%
3302	71,43%	0,00%	28,57%
3303	80,00%	0,00%	20,00%
3304			
3306	100,00%	0,00%	0,00%
3309	77,27%	9,09%	13,64%
3310			
3311	57,14%	11,90%	30,95%
3312	60,00%	15,00%	25,00%
3313			
3401	69,39%	14,29%	16,33%
3402	62,00%	8,00%	30,00%
3403	74,47%	10,64%	14,89%
3404	76,92%	12,82%	10,26%
3405	67,65%	5,88%	26,47%
3406	63,16%	10,53%	26,32%
3501	76,00%	4,00%	20,00%
3502	84,62%	7,69%	7,69%
3503	72,41%	24,14%	3,45%
3504			
3506	76,00%	8,00%	16,00%
3507	76,60%	4,26%	19,15%
3508	77,14%	8,57%	14,29%
3511	58,62%	17,24%	24,14%
3601	84,62%	7,69%	7,69%
3602			
3603	70,59%	5,88%	23,53%
3701	77,27%	4,55%	18,18%
3702	77,78%	11,11%	11,11%
3703	91,30%	4,35%	4,35%
3704	78,95%	0,00%	21,05%
3705	67,86%	21,43%	10,71%
3801			
3802	66,67%	6,67%	26,67%
3803	71,43%	11,43%	17,14%

## Lactancia materna por peditra

No  
Inferior a 4 meses  
Entre 5 y 6 meses  
Superior a 6 meses



# Factores maternos (4 meses)

## Edad madre tramos

Menor que 20	categoría referencia		
Mayor que 21 y menor que 34	0,83	0,51	1,33
Mayor que 35 y menor que 40	0,88	0,55	1,43
Mayor de 40	0,89	0,52	1,53

## Estudios madre

Primarios	categoría referencia		
Secundarios	1,18	0,96	1,47
Universitarios	1,24	1,005	1,54

## Ocupación madre

No trabaja	categoría referencia		
Trabaja	1,04	0,88	1,23

# Factores maternos (6 meses)

## Edad madre tramos

Menor que 20	categoria referencia		
Mayor que 21 y menor que 34	0,86	0,57	1,29
Mayor que 35 y menor que 40	0,93	0,61	1,41
Mayor de 40	0,86	0,53	1,41

## Estudios madre

Primarios	categoria referencia		
Secundarios	1,18	0,97	1,43
Universitarios	1,29	1,07	1,55

## Ocupación madre

No trabaja	categoria referencia		
Trabaja	1,08	0,93	1,24

# Otros factores (4 meses)

	RR	IC 95% (extremo inferior)	IC 95% (extremo superior)
<b>Posición Hermanos</b>			
1	categoría referencia		
2	0,87	0,73	1,03
3	0,84	0,56	1,25
4	1,34	0,86	2,1
5	1,68	1,54	1,83
6	1,68	1,54	1,83

<b>Edad gestacional</b>			
Mayor que 37 y menor que 42	categoría referencia		
Menor de 32	1,23	0,76	1,98
Mayor que 32 y menor que 37	0,74	0,52	1,05
Mayor de 42	0,96	0,53	1,72



# Otros factores (6 meses)

<b>Posición Hermanos</b>			
1	referencia		
2	0,89	0,77	1,03
3	0,8	0,55	1,16
4	1,24	0,79	1,93
5	1,55	1,44	1,67
6	1,55	1,44	1,67

<b>Edad gestacional</b>			
Mayor que 37 y menor que 42	referencia		
Menor de 32	1,13	0,71	1,83
Mayor que 32 y menor que 37	0,86	0,66	1,11
Mayor de 42	0,96	0,57	1,59

# Influencia LM 4 meses

## Guarderia

No	referencia	LM	LM + 4 meses
Inferior a 4 meses	1,01	0,74	1,37
Superior a 4 meses	0,91	0,64	1,29

## Pediatra

No	referencia	LM	LM + 4 meses
Inferior a 4 meses	1,01	0,95	1,08
Superior a 4 meses	0,98	0,91	1,06

## Urgencias

No	referencia	LM	LM + 4 meses
Inferior a 4 meses	1,12	0,92	1,35
Superior a 4 meses	0,93	0,74	1,16

# Influencia LM 4 meses

## Hiperfrecuentación pediatra

No	categoría referencia		
Inferior a 4 meses	1,03	0,84	1,26
Superior a 4 meses	0,79	0,62	1,01

## Hiperfrecuentación urgencias

No	categoría referencia		
Inferior a 4 meses	0,85	0,59	1,2
Superior a 4 meses	0,89	0,61	1,31

# Influencia LM 6 meses

## Guardería

No	referencia	LM	IC95%
Inferior a 6 meses	1,1	0,82	1,48
Superior a 6 meses	0,61	0,38	0,98

## Pediatra

No	referencia	LM	IC95%
Inferior a 6 meses	1,02	0,96	1,08
Superior a 6 meses	0,94	0,86	1,03

## Urgencias

No	referencia	LM	IC95%
Inferior a 6 meses	1,09	0,9	1,31
Superior a 6 meses	0,91	0,7	1,18

# Influencia LM 6 meses

## Hiperfrecuentación pediatra

---

No	categoría referencia		
Inferior a 6 meses	1,01	0,83	1,23
Superior a 6 meses	0,72	0,53	0,96

## Hiperfrecuentación urgencias

---

No	categoría referencia		
Inferior a 6 meses	0,85	0,61	1,18
Superior a 6 meses	0,91	0,59	1,4

# Influencia LM 4 meses en patologías

Bronquiolitis			
No	categoría referencia		
Inferior a 4 meses	1,13	0,78	1,64
Superior a 4 meses	0,91	0,59	1,4
Bronquitis			
No	categoría referencia		
Inferior a 4 meses	1,15	0,77	1,69
Superior a 4 meses	0,92	0,58	1,44
Conjuntivitis			
No	categoría referencia		
Inferior a 4 meses	1,06	0,74	1,51
Superior a 4 meses	1,04	0,69	1,53
Enf. Víricas			
No	categoría referencia		
Inferior a 4 meses	1,39	0,84	2,34
Superior a 4 meses	1,39	0,8	2,42
Faringitis vírica			
No	categoría referencia		
Inferior a 4 meses	0,81	0,49	1,33
Superior a 4 meses	1,01	0,61	1,67
Faringoamigdalitis			
No	categoría referencia		
Inferior a 4 meses	1,42	0,61	3,35
Superior a 4 meses	0,88	0,31	2,49
Gastroenteritis			
No	categoría referencia		
Inferior a 4 meses	0,97	0,69	1,35
Superior a 4 meses	1,13	0,79	1,59
Gripe			
No	categoría referencia		
Inferior a 4 meses	1,08	0,57	2,08
Superior a 4 meses	0,7	0,31	1,57

# Influencia LM 4 meses en patologías

Laringitis				
No	categoría referencia			
Inferior a 4 meses	0,57	0,33		1,009
Superior a 4 meses	0,69	0,38		1,25
Meningitis				
No	categoría referencia			
Inferior a 4 meses	0,54	0,09		3,23
Superior a 4 meses	1,17	0,24		5,74
Otitis media				
No	categoría referencia			
Inferior a 4 meses	1,07	0,72		1,57
Superior a 4 meses	1,05	0,69		1,6
Resfriado común				
No	categoría referencia			
Inferior a 4 meses	0,93	0,82		1,06
Superior a 4 meses	0,88	0,76		1,02
Sepsis				
No	categoría referencia			
Inferior a 4 meses	1,25	0,69		2,25
Superior a 4 meses	1,1	0,57		2,13
Sibilancias recurrentes				
No	categoría referencia			
Inferior a 4 meses	1,48	0,82		2,66
Superior a 4 meses	0,8	0,38		1,7
Sinusitis				
No	categoría referencia			
Inferior a 4 meses	0,81	0,26		2,5
Superior a 4 meses	1,37	0,46		4
Otras patologías				
No	categoría referencia			
Inferior a 4 meses	0,89	0,7		1,15
Superior a 4 meses	0,93	0,71		1,2

# Influencia LM 6 meses en patologías

Bronquiolitis			
No	categoría referencia		
Inferior a 6 meses	1,09	0,76	1,55
Superior a 6 meses	0,92	0,56	1,49
Bronquitis			
No	categoría referencia		
Inferior a 6 meses	1,15	0,79	1,68
Superior a 6 meses	0,77	0,44	1,34
Conjuntivitis			
No	categoría referencia		
Inferior a 6 meses	1,12	0,79	1,58
Superior a 6 meses	0,85	0,53	1,38
Enf. Víricas			
No	categoría referencia		
Inferior a 6 meses	1,47	0,89	2,4
Superior a 6 meses	1,19	0,62	2,28
Faringitis vírica			
No	categoría referencia		
Inferior a 6 meses	0,86	0,54	1,36
Superior a 6 meses	0,98	0,55	1,76
Faringoamigdalitis			
No	categoría referencia		
Inferior a 6 meses	1,39	0,61	3,19
Superior a 6 meses	0,67	0,18	2,49
Gastroenteritis			
No	categoría referencia		
Inferior a 6 meses	0,97	1,03	0,75
Superior a 6 meses	1,05	0,7	1,56
Gripe			
No	categoría referencia		
Inferior a 6 meses	1,05	0,56	1,97
Superior a 6 meses	0,59	0,22	1,61



# Influencia LM 6 meses en patologías

Laringitis			
No	categoría referencia		
Inferior a 6 meses	0,51	0,29	0,88
Superior a 6 meses	0,92	0,5	1,72
Meningitis			
No	categoría referencia		
Inferior a 6 meses	0,65	0,13	3,23
Superior a 6 meses	1,19	0,2	7,07
Otitis media			
No	categoría referencia		
Inferior a 6 meses	1,06	0,73	1,53
Superior a 6 meses	1,06	0,66	1,69
Resfriado común			
No	categoría referencia		
Inferior a 6 meses	0,93	0,82	1,05
Superior a 6 meses	0,86	0,73	1,03
Sepsis			
No	categoría referencia		
Inferior a 6 meses	1,31	0,75	2,3
Superior a 6 meses	0,84	0,37	1,91
Sibilancias recurrentes			
No	categoría referencia		
Inferior a 6 meses	1,31	0,73	2,34
Superior a 6 meses	0,89	0,39	2,04
Sinusitis			
No	categoría referencia		
Inferior a 6 meses	0,98	0,35	2,73
Superior a 6 meses	1,19	0,34	4,16
Otras patologías			
No	categoría referencia		
Inferior a 6 meses	0,95	0,76	1,19
Superior a 6 meses	0,8	0,58	1,11

# Conclusiones

- Nuestro estudio no demuestra resultados protectores de la LM sobre la morbilidad de los lactantes.
- Las prevalencias de LM en nuestro estudio son similares a las referidas en otros estudios en nuestra Comunidad.

# Conclusiones

- La labor de la unidad pediatra-enfermera de AP en la promoción y mantenimiento de la LM parece obtener resultados positivos.
- Parece necesario un mayor esfuerzo en promover la LM en niveles culturales más bajos.



# Gracias

