

# DE LAS SIBILANCIAS AL ASMA: CARACTERISTICAS Y PREDICTORES DE EVOLUCION

Isabel Mora Gandarillas, Alfredo Cano Garcinuño y Grupo SLAM:

Angeles Cobo Ruisánchez

Ignacio Pérez Candás

Encarnación Díaz Estrada

Begoña Yáñez Meana

Águeda García Merino

Ana Arranz Velasco

Ignacio Carvajal Urueña

Begoña Domínguez Aurrecoechea

Carolina Ruano Fajardo

María Fernández Francés

María Luisa García Balbuena

Ana Pérez Vaquero

Rosa Buznego Sánchez

Leonor Merino Ramos

Luz María Alonso Bernardo

Mar Coto Fuente

Milagros Moreno Sierra

Rosa Rodríguez Posada

Fernando Nuño Martín

Francisco Fernández López

María Ángeles Ordóñez Alonso

Agustina Alonso Álvarez

María García Adaro

Luís Miguel Fernández Cuesta

Zoa García Amorín

Felipe González Rodríguez

Aidé Aladro Antuña

Isabel Carballo Castillo

Carmen Castañón González

Ángel Costales Álvarez

# Objetivos

1. Analizar la distribución y frecuencia de los episodios de sibilantes (EDS) en los primeros tres años de edad
2. Determinar el riesgo de asma activo a los 6 años en función de la edad de inicio de los EDS y otras variables
3. Establecer el punto de corte de la edad de inicio de EDS que identifica mejor a los niños que tendrán asma activo a los 6 años

# Métodos

- Estudio de cohortes históricas
- Multicéntrico, realizado en 29 consultas pediátricas de atención primaria en Asturias
- Registro de todos los episodios de sibilancias identificadas por un médico en los primeros 3 años
- Registro de asma activo a los 6 años

## SELECCIÓN DE LA COHORTE

Niños nacidos entre 2002-2004



## CRITERIOS DE EXCLUSION

Cardiopatías, enfermedades pulmonares o neuromusculares, seguimiento incompleto, otras



## DEFINICIÓN DE EPISODIO DE SIBILANCIAS

Registro clínico de sibilancias detectadas por un médico

Fecha episodio= fecha de registro  
Nuevo episodio: separación  $\geq$  1mes

El Estudio SLAM ha sido aprobado por el comité de ética del HUC A (3/2011)

## Evaluados para Inclusión

4.765

Criterios exclusión causa médica:

36 (0,8%)

Seguimiento incompleto

990 (20,8)

Analizados

3.739 (78,5%)

## Estudios de cohortes de las sibilancias del lactante

Estudio (País)	N	% pérdidas
Tucson (USA)	826	33,7
Wight (UK)	1.034	29
Leicestershire (UK)	1.954	54,6
MAS (Alemania)	939	28,5
PIAMA (Holanda)	2.810	32,2
ALSPAC (UK)	6.265	57,1
<b>SLAM</b>	<b>3.739</b>	<b>21,6</b>

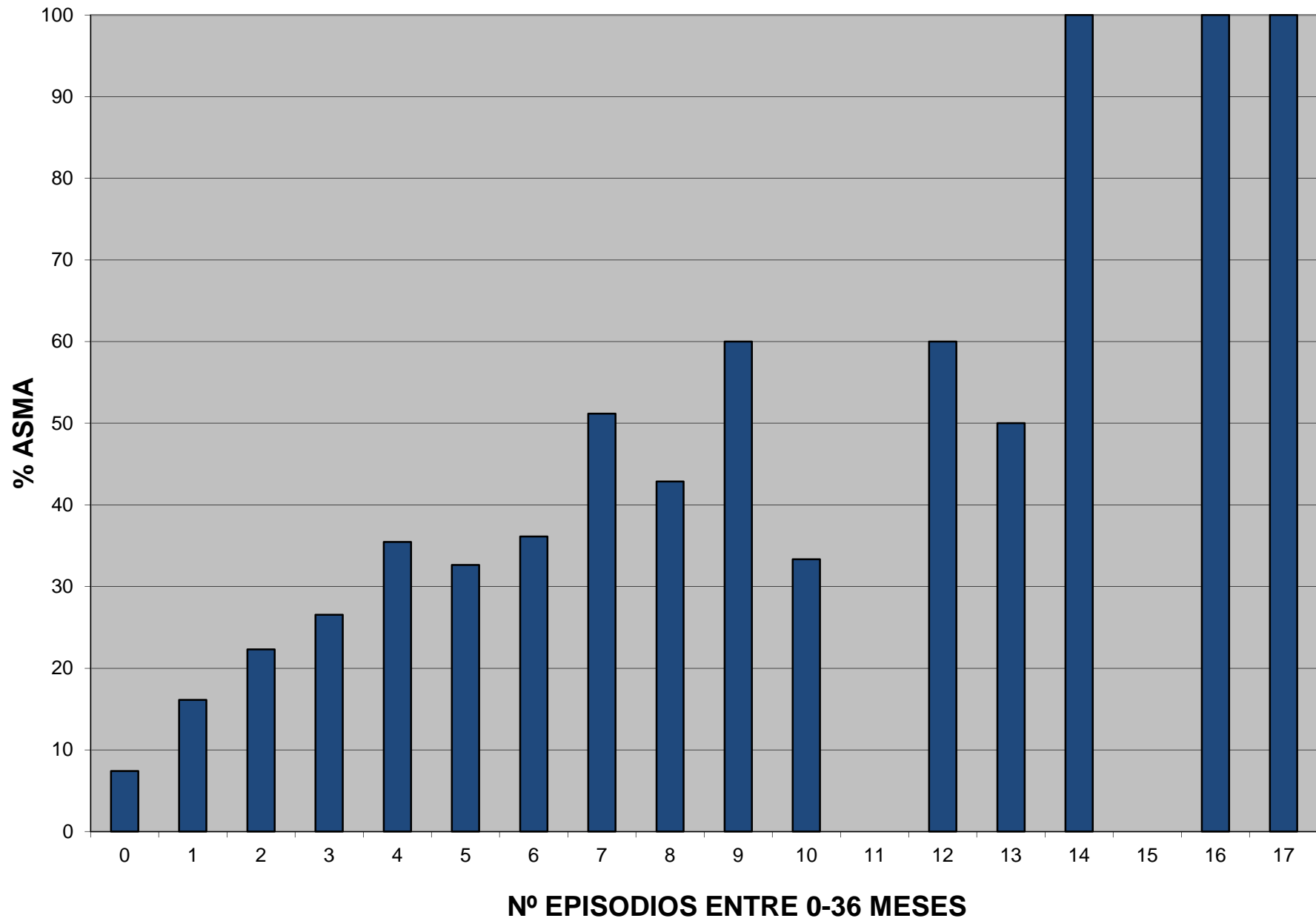
# Resultados

<b>EPIODIOS DE SIBILANCIAS (EDS)</b>	<b>N</b>	<b>%</b>
0	<b>2.035</b>	<b>54,4</b>
1	<b>645</b>	<b>17,3</b>
≥3 (sibilantes recurrentes)	<b>669</b>	<b>17,7</b>
<b>ASMA ACTIVO 6 AÑOS</b>	<b>573</b>	<b>15,3</b>

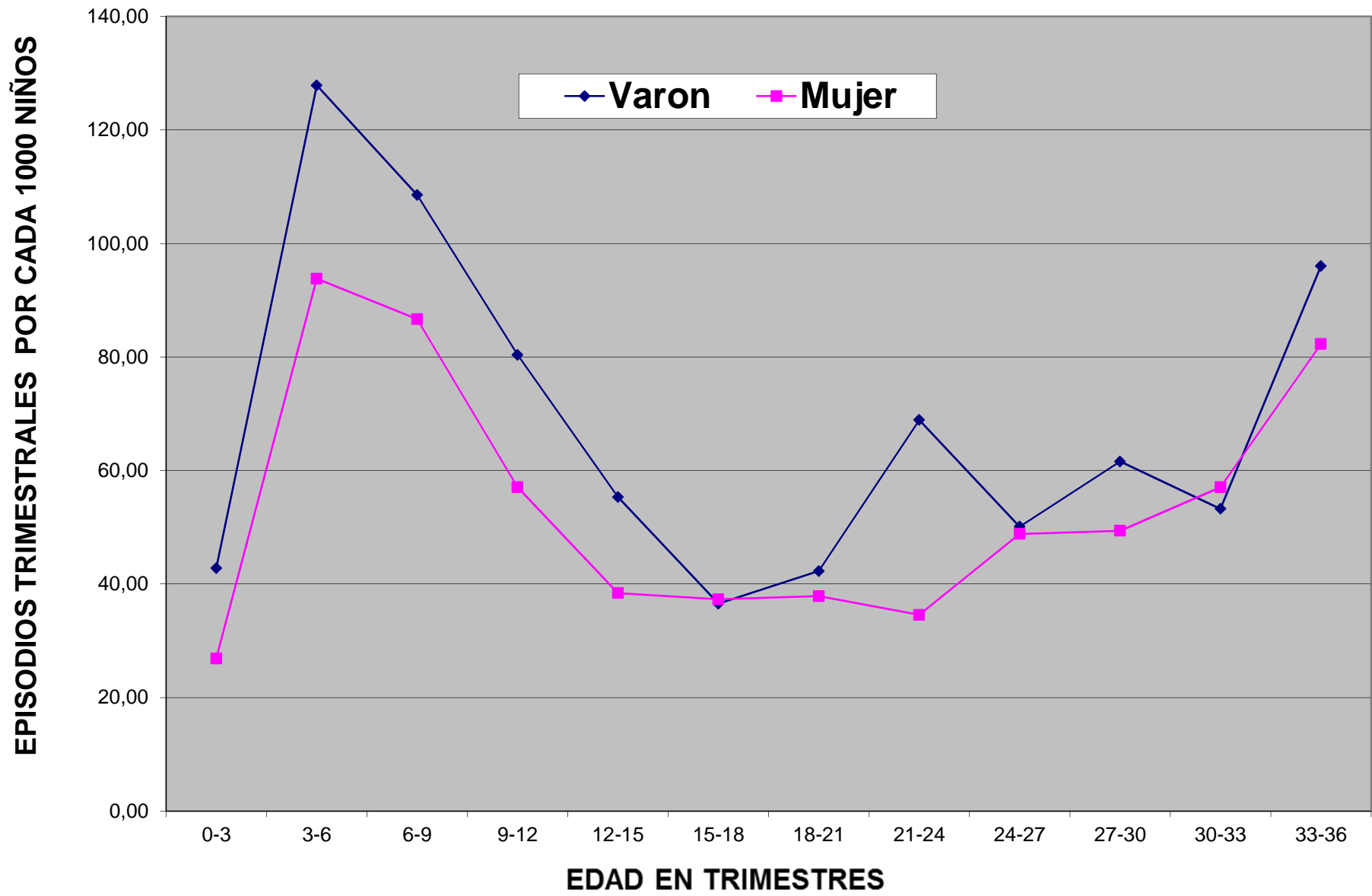
**45,6% de menores de 3 años tuvieron algún EDS**



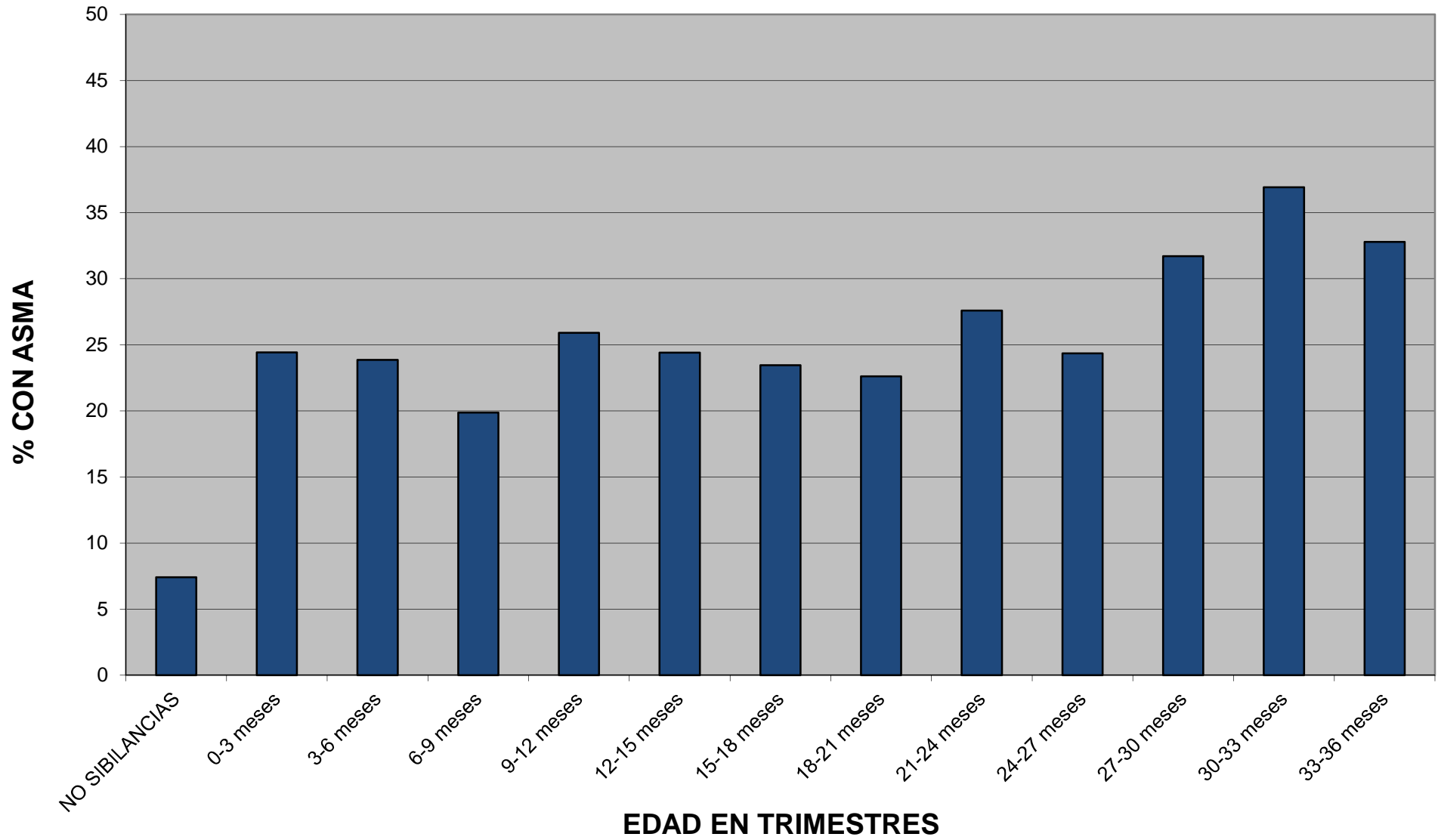
## % CON ASMA ACTIVO A LOS 6 AÑOS



## SEGÚN GENERO



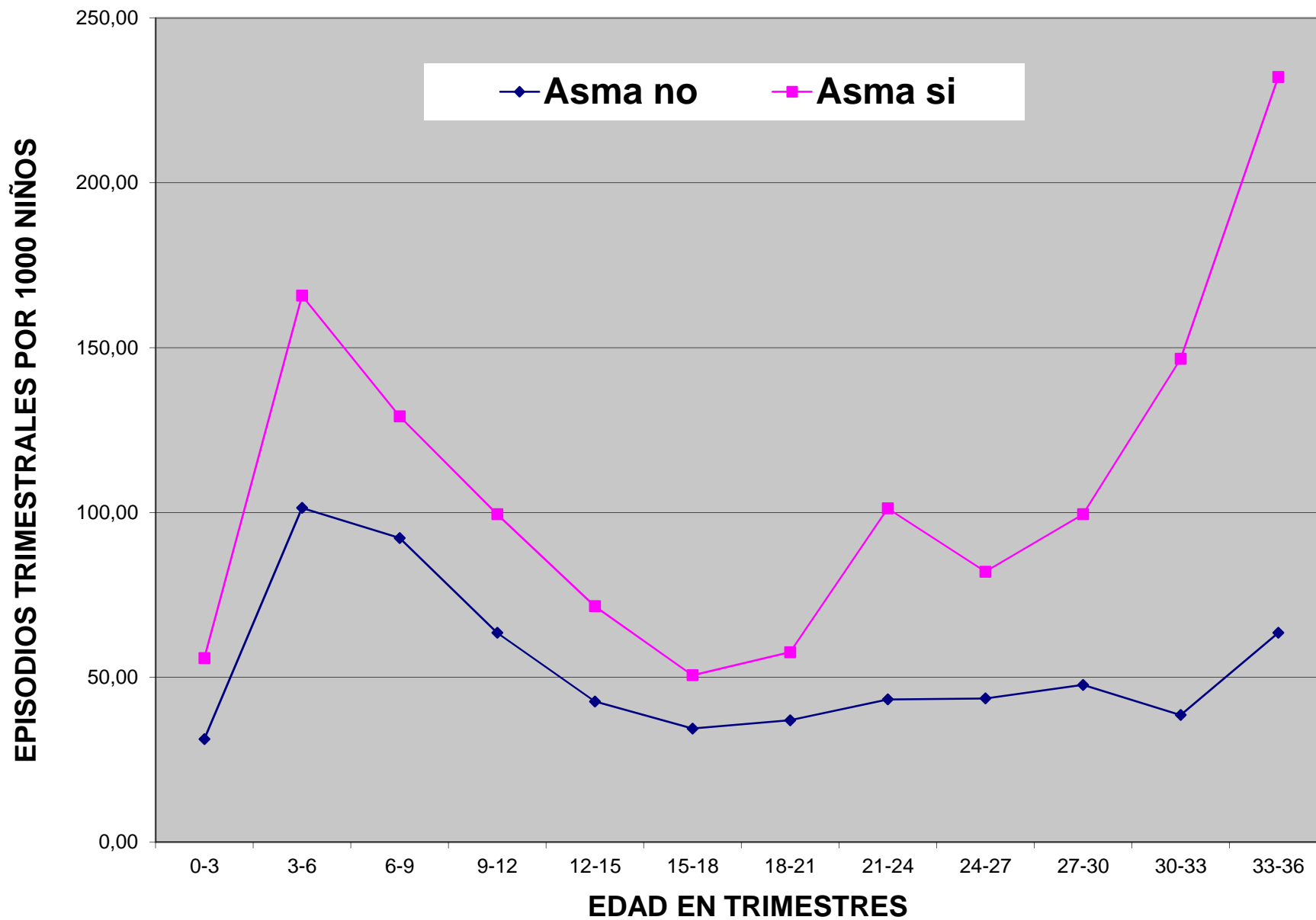
## % CON ASMA SEGÚN EDAD PRIMER EDS



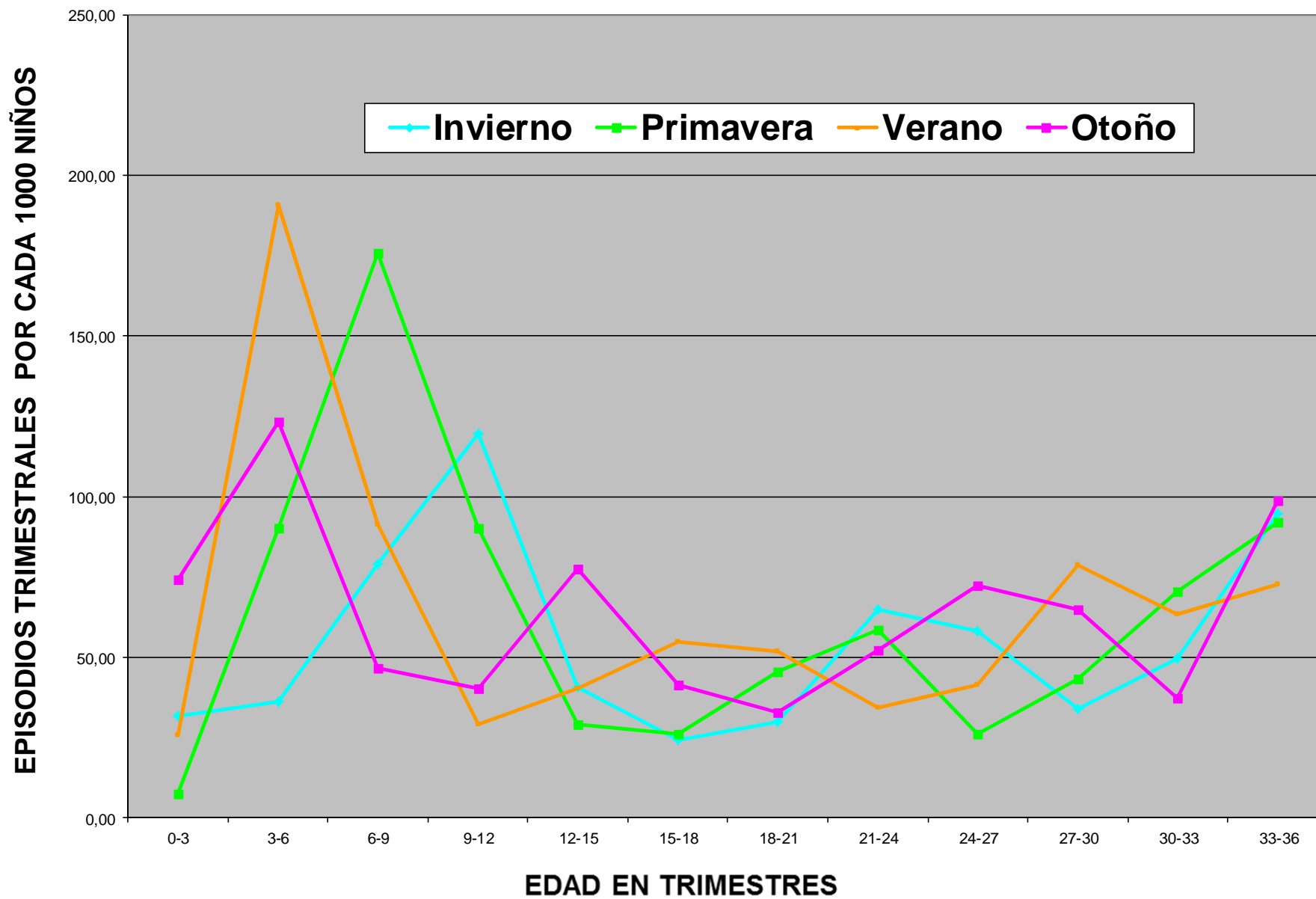
## ANALISIS MULTIVARIANTE

Variable	Odds ratio	95% IC
<b>Varón</b>	<b>1,234</b>	<b>1,019-1,494</b>
<b>Edad primer EDS (meses)</b>		
<b>1-3</b>	1,342	,807-2,233
<b>3-6</b>	1,377	,950 –1,996
<b>6-9</b>	1,354	,929 – 1,972
<b>9-12</b>	1,867	1,231 – 2,833
<b>12-15</b>	1,907	1,185 – 3,068
<b>15-18</b>	2,050	1,161 – 3,619
<b>18-21</b>	1,937	1,102 – 3,404
<b>21-24</b>	2,298	1,345 – 3,928
<b>24-27</b>	2,489	1,425 – 4,347
<b>27-30</b>	3,753	2,267 – 6,212
<b>30-33</b>	4,982	2,905 – 8,545
<b>33-36</b>	4,621	2,630 – 8,120
<b>Nº total EDS</b>	<b>1,299</b>	<b>1,23 – 1,372</b>

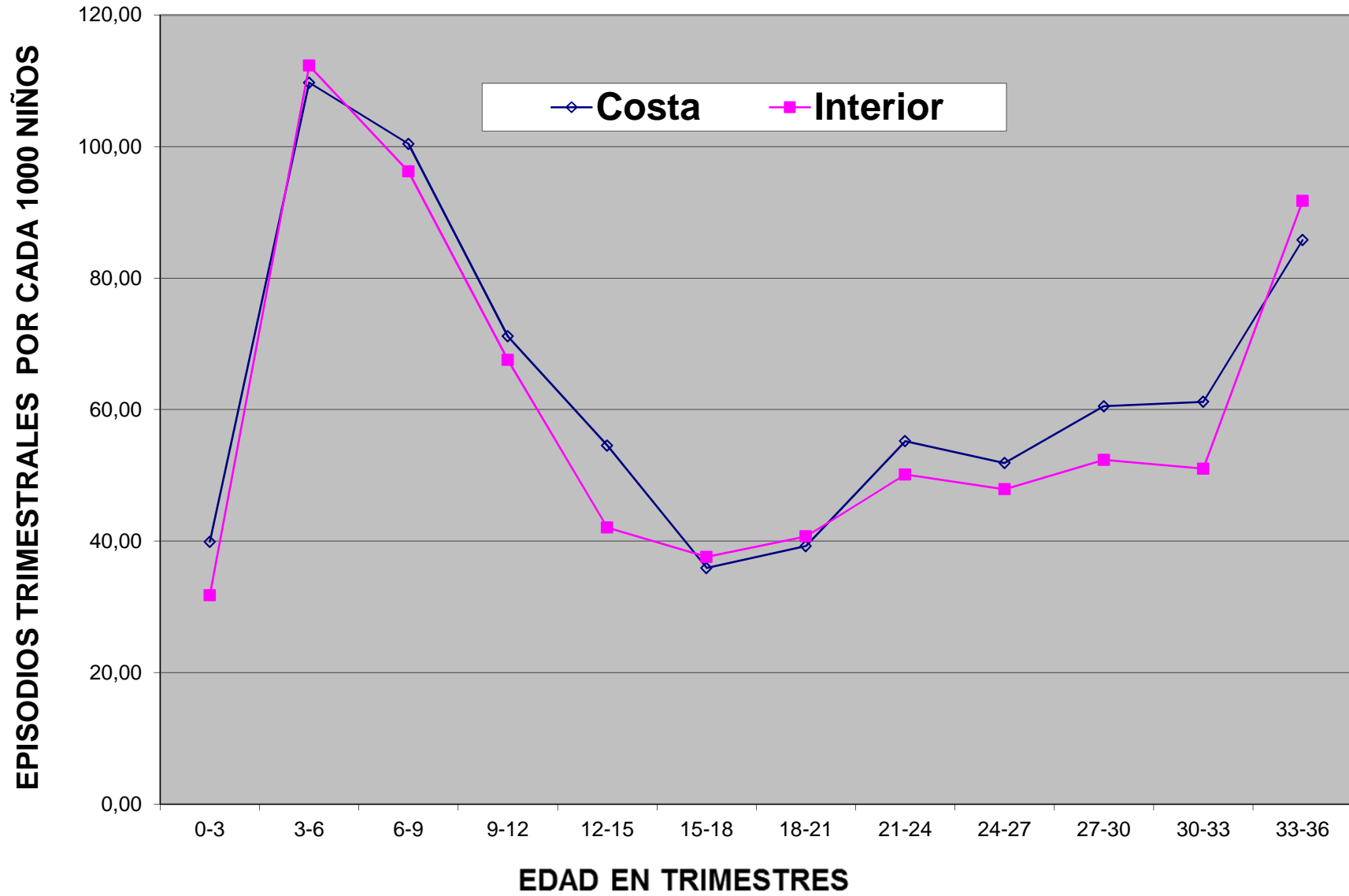
## ASMA ACTIVO A LOS 6 AÑOS



## SEGÚN ESTACIÓN DE NACIMIENTO



## SEGÚN LUGAR DE RESIDENCIA



# Conclusiones

1. La prevalencia de sibilancias y sibilancias recurrentes en menores de 3 años es elevada.
2. Los niños sin EDS tienen menos riesgo de asma a los 6 años
3. Los niños con asma activo a los 6 años tienen mas EDS ya desde el primer trimestre.
4. La aparición del primer EDS a partir de los 12 meses, incrementa el riesgo de asma a los 6 años, que es mayor cuanto mas tardíos son los episodios.
5. La prevalencia de asma a los 6 años es mayor que en encuestas previas



## Gracias a todos los integrantes del Grupo SLAM

Angeles Cobo Ruisánchez

Ignacio Pérez Candás

Encarnación Díaz Estrada

Begoña Yáñez Meana

Águeda García Merino

Ana Arranz Velasco

Ignacio Carvajal Urueña

Begoña Domínguez Aurrecoechea

Carolina Ruano Fajardo

María Fernández Francés

María Luisa García Balbuena

Ana Pérez Vaquero

Rosa Buznego Sánchez

Leonor Merino Ramos

Luz María Alonso Bernardo

Mar Coto Fuente

Milagros Moreno Sierra

Rosa Rodríguez Posada

Fernando Nuño Martín

Francisco Fernández López

María Ángeles Ordóñez Alonso

Agustina Alonso Álvarez

María García Adaro

Luís Miguel Fernández Cuesta

Zoa García Amorín

Felipe González Rodríguez

Aidé Aladro Antuña

Isabel Carballo Castillo

Carmen Castañón González

Ángel Costales Álvarez